



# SISTEMI ESPOSITIVI

PER EVENTI, TEMPORARY SHOP  
FIERE, CORNER, PUNTI VENDITA

DISPLAY PORTATILI  
STRUTTURE PER BANDIERE  
ESPOSITORI POP  
MATERIALI PER ALLESTIMENTI



[www.e-ray.it](http://www.e-ray.it)

EDIZIONE 9

## 1. SISTEMI ESPOSITIVI PER ALLESTIMENTI

Q-Frame LED	04
Q-Frame cornici	08
Q-Frame triangle	10
Q-Frame profili	11
Q-Frame componenti	11
Q-Frame LED illuminazione	13
R-Frame composizioni	14
R-Frame componenti	21

## 2. COMPLEMENTI PER ALLESTIMENTI

Tappeti intarsiati	28
Pouf	28
Cuscini	30
Shopper	30
Tessile (tovaglie, copri pedane, tendaggi)	31

## 3. CORNICI

Cornici LED	34
Cornici snap frame	35
Profili poster	40

## 4. ESPOSITORI DA TERRA

Maxy display	42
Roll-Up	43
L Banner	48
X Banner	50
Banner stand	52
Totem e Totem luminosi	53
Totem in polionda	56
Lavagne e Cavalletti	58
Pannelli autoportanti	61
Espositori da esterno	61
Portapannelli	63
Colonnine segnapercorso	65

## 5. SUPPORTI PER STAMPA

Bobina in TNT	68
Forex in misura	69
Sandwich in misura	69
Polionda in misura	70
Pannelli per totem	70

## 6. STRUTTURE PER BANDIERE

Bandiere a vela	72
Bandiere a goccia	74
Basi per espositori a bandiera	77
Bandiere rettangolari	78

## 7. STAND PORTATILI

Pop-Up	82
Composizioni Pop-Up	83
Desk (Banchetti)	85
Suspension sign	88
D-Wall	89
Gazebo e Ombrelloni	90

## 8. PORTA CATALOGHI, TARGHE, DISTANZIALI

Dispenser da parete	96
Dispenser da banco	96
Portacataloghi autoportanti	99
Targhe in plexiglass	105
Distanziali per targhe	106

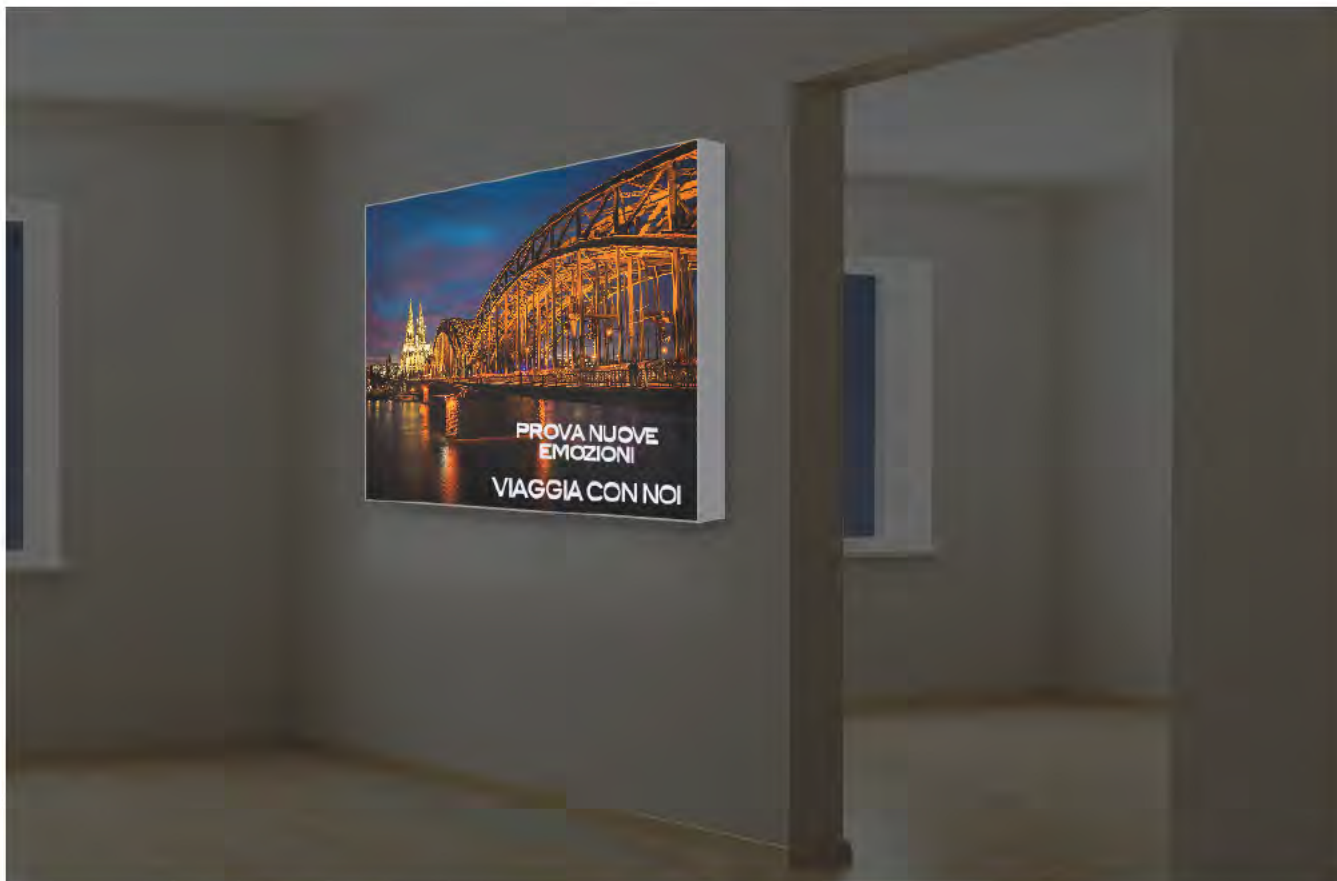
## 9. SUPPORTI POP

Velcro adesivo da cucire	108
Banda magnetica	108
Calamite cilindriche	108
Rivetti ad espansione	109
Molle estensibili	109
Ganci in metallo	110
Porta banner	110
Broches in metallo	111
Broches in plastica	112

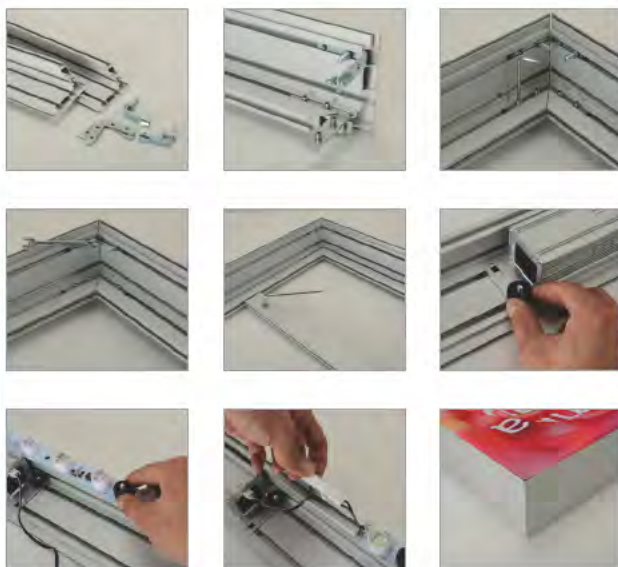
Q-FRAME LED  
Q-FRAME CORNICI  
Q-FRAME PROFILI  
Q-FRAME COMPONENTI  
Q-FRAME LED ILLUMINAZIONE  
R-FRAME COMPOSIZIONI  
R-FRAME COMPONENTI

## **1. SISTEMI ESPOSITIVI PER ALLESTIMENTI**

# Q-FRAME LED LIGHT BOX MONOFACCIALE

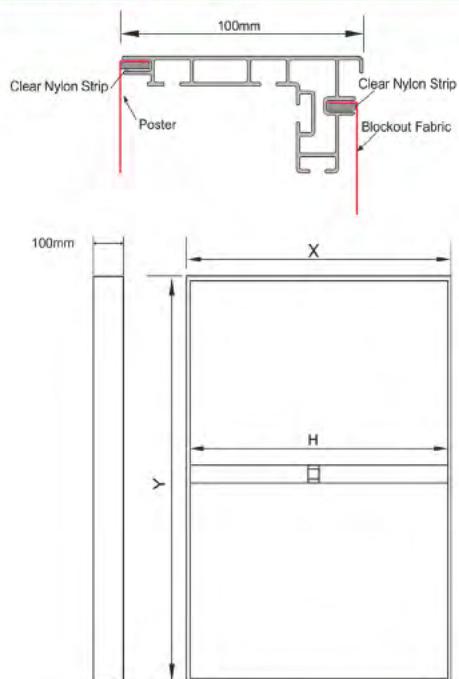


## MONTAGGIO E DESCRIZIONE



**descrizione** Struttura modulare in metallo costituita da telai componibili e smontabili realizzati con uno speciale profilo da 100 mm, ideale per pareti. Le pannellature vengono realizzate in tessuto (fornito a parte) personalizzabile con grafiche varie. La cornice viene poi arricchita grazie ad un sistema di illuminazione LED.

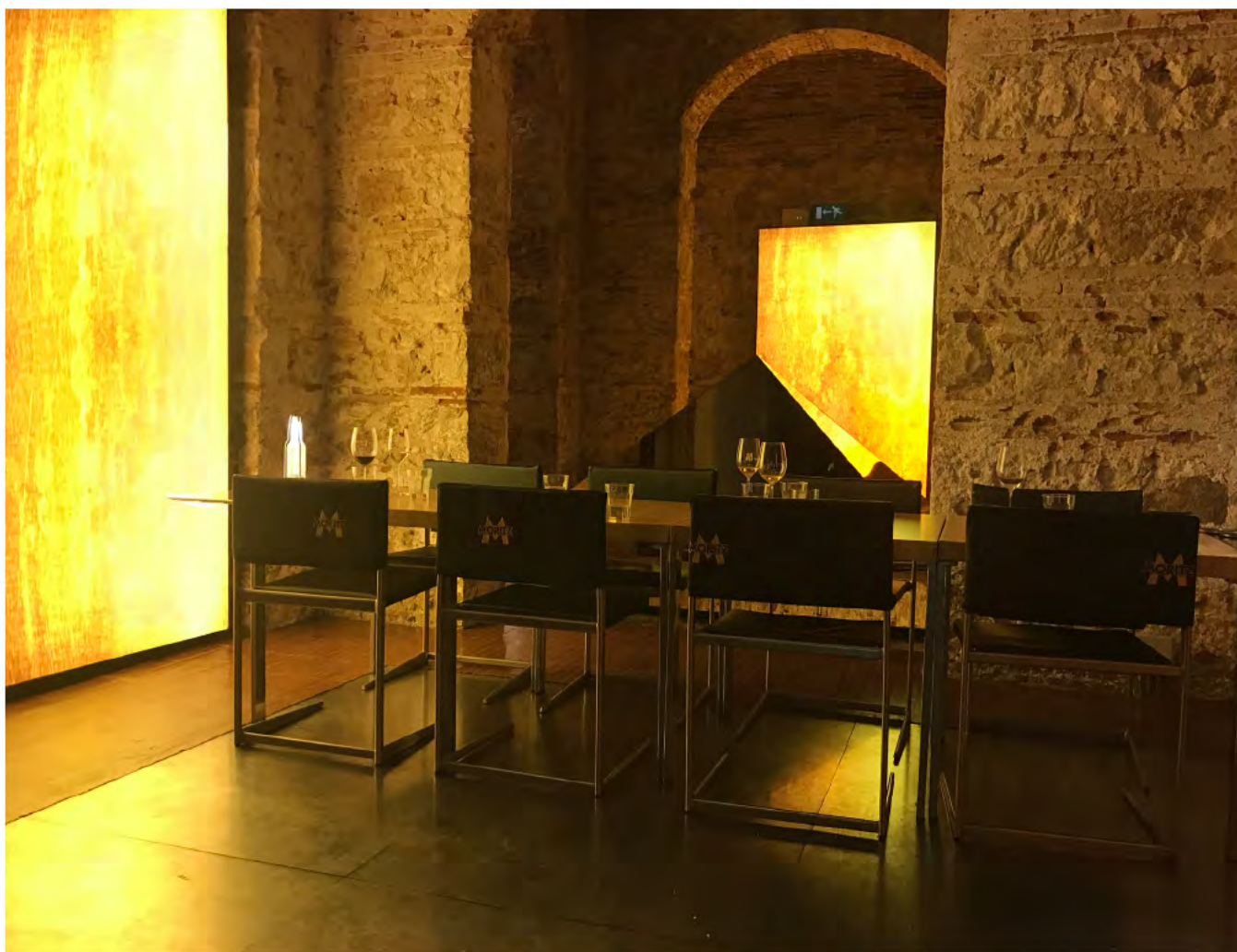
## FORMATI DISPONIBILI



## SCHEDA TECNICA

art.	nome	peso	grafica
QFL01	LED light box 70x100	5,2 Kg	70 x 100 cm
QFL02	LED light box 100x70	5,2 Kg	100 x 70 cm
QFL03	LED light box 100x100	5,92 Kg	100 x 100 cm
QFL04	LED light box 100x150	7,12 Kg	100 x 150 cm

## Q-FRAME LED LIGHT BOX MONOFACCIALE

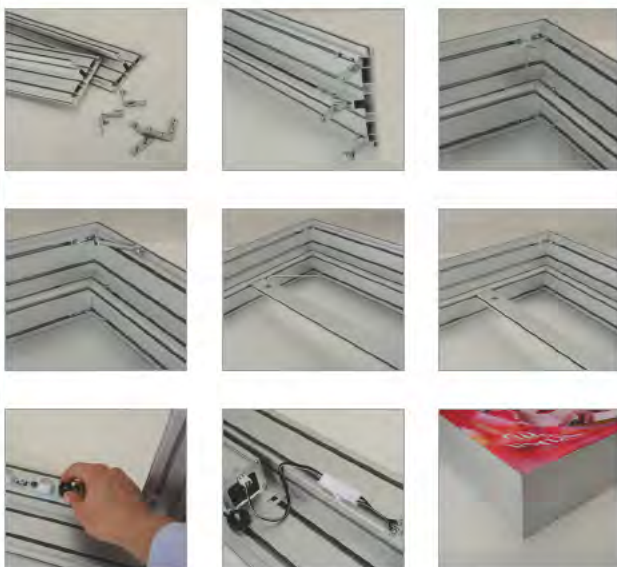


SISTEMI ESPOSITIVI PER ALLESTIMENTI

# Q-FRAME LED LIGHT BOX BIFACCIALE

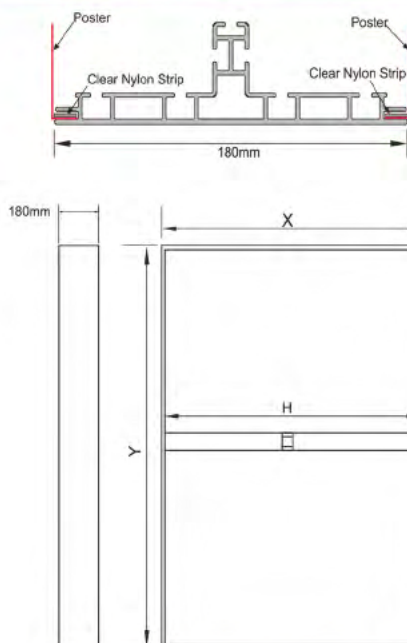


## MONTAGGIO E DESCRIZIONE



**descrizione** Struttura modulare in metallo costituita da telai componibili e smontabili realizzati con uno speciale profilo da 180 mm, ideale per creare pareti autoportanti bifacciali, grazie al sostegno di appositi piedini. Le pannellature vengono realizzate in tessuto (fornito a parte) personalizzabile con grafiche varie. La cornice viene poi arricchita grazie a un sistema di illuminazione LED.

## FORMATI DISPONIBILI



## SCHEDA TECNICA

art.	nome	peso	grafica
QFL05	LED light box 100x200	12,82 Kg	100 x 200 cm
QFL06	LED light box 200x200	17,61 Kg	200 x 200 cm
QFL07	LED light box 300x150	25,88 Kg	300 x 150 cm
QFL08	LED light box 150x300	25,88 Kg	150 x 300 cm
QFL09	LED light box 200x300	28,15 Kg	200 x 300 cm

# Q-FRAME LED LIGHT BOX BIFACCIALE



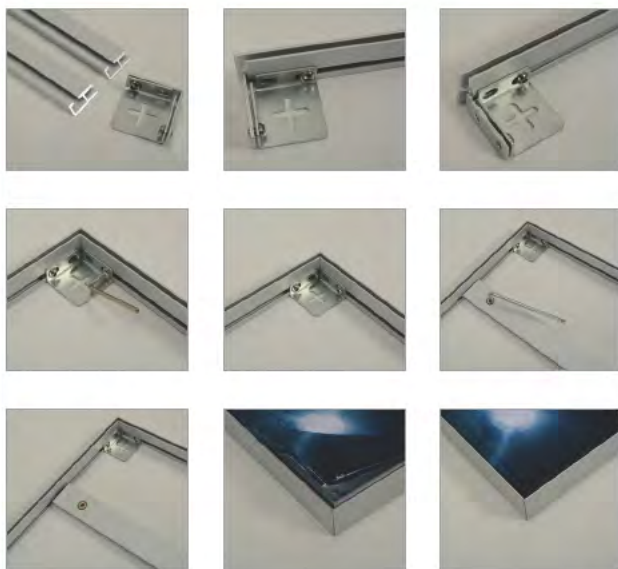
SISTEMI ESPOSITIVI PER ALLESTIMENTI



# Q-FRAME MONOFACCIALE

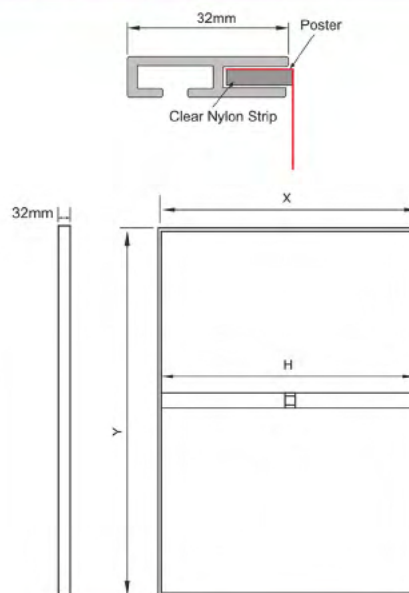


## MONTAGGIO E DESCRIZIONE



**descrizione** Q-Frame da parete monofacciale. Struttura modulare in metallo costituita da telai componibili e smontabili realizzati con uno speciale profilo da 32 mm. Le pannellature vengono realizzate in tessuto (fornito a parte) personalizzabile con grafiche varie.

## FORMATI DISPONIBILI

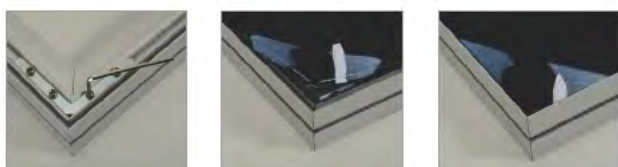


## SCHEDA TECNICA

art.	nome	peso	grafica
QFM01	Q-Frame monofacciale 100x150	2,8 Kg	100 x 150 cm
QFM02	Q-Frame monofacciale 100x200	3,1 Kg	100 x 200 cm
QFM03	Q-Frame monofacciale 200x200	4,5 Kg	200 x 200 cm
QFM04	Q-Frame monofacciale 200x225	5,5 Kg	200 x 225 cm

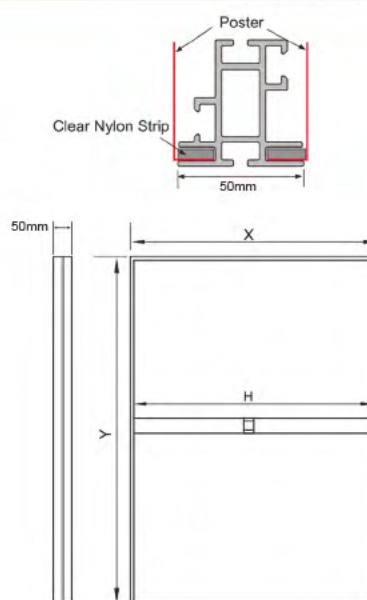


## MONTAGGIO E DESCRIZIONE



**descrizione** Q-Frame da terra bifacciale. Struttura modulare in metallo costituita da telai componibili e smontabili realizzati con uno speciale profilo da 50 mm. Le pannellature vengono realizzate in tessuto (fornito a parte) personalizzabile con grafiche varie. La versione autoportante, data da appositi piedini, è la soluzione ideale per la decorazione e suddivisione di vari ambienti, come uffici, fiere e congressi.

## FORMATI DISPONIBILI



## SCHEDA TECNICA

art.	nome	peso	grafica
QFB01	Q-Frame bifacciale 100x150	6,75 Kg	100 x 150 cm
QFB02	Q-Frame bifacciale 100x200	7,78 Kg	100 x 200 cm
QFB03	Q-Frame bifacciale 200x200	9,54 Kg	200 x 200 cm
QFB04	Q-Frame bifacciale 200x225	11,03 Kg	200 x 225 cm

# Q-FRAME TRIANGLE

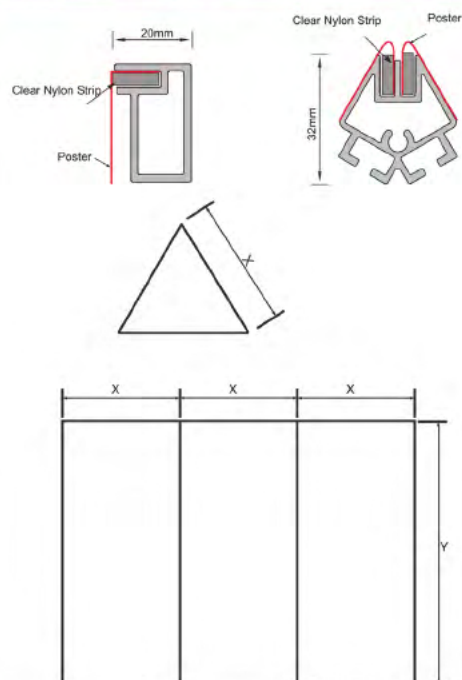


## MONTAGGIO E DESCRIZIONE



**descrizione** Q-Frame da terra trifacciale.  
Struttura modulare in metallo costituita da telai componibili e smontabili realizzati con due profili da 20 mm e 32 mm. Le pannellature vengono realizzate in tessuto (fornito a parte) personalizzabile con grafiche varie.

## FORMATI DISPONIBILI



## SCHEDA TECNICA

art.	nome	peso	grafica
QFT01	Q-Frame triangle	7,01 Kg	60 x 180 cm (x3)

## Q-FRAME PROFILI

PROFILO (32mm)



### SCHEDA TECNICA

art. descrizione

PR32 Profilo in alluminio da 32 mm, per Q-Frame monofacciali da parete. 32 mm - barre da 4 m

PROFILO (50mm)



### SCHEDA TECNICA

art. descrizione

PR50 Profilo in alluminio da 50 mm, per Q-Frame bifacciali autoportanti. 50 mm - barre da 3 m

PROFILO (100mm)



### SCHEDA TECNICA

art. descrizione

PR100 Profilo in alluminio da 100 mm, per Q-Frame LED monofacciali. 100 mm - barre da 4 m

PROFILO (180mm)



### SCHEDA TECNICA

art. descrizione

PR180 Profilo in alluminio da 180 mm, per Q-Frame LED bifacciali autoportanti. 180 mm - barre da 4 m

PROFILO TRIANGLE (32mm)



### SCHEDA TECNICA

art. descrizione

PRT32 Profilo in alluminio da 32 mm, per Q-Frame trifacciali. 32 mm - 0,72 Kg/m<sup>2</sup>

PROFILO TRIANGLE (20mm)



### SCHEDA TECNICA

art. descrizione

PRT20 Profilo in alluminio da 20 mm, per Q-Frame trifacciali. 20 mm - 0,51 Kg/m<sup>2</sup>

## Q-FRAME COMPONENTI

PIEDE SAGOMATO LT1



### SCHEDA TECNICA

art. descrizione

LT1 Piede sagomato in metallo, per Q-Frame bifacciali autoportanti. 42 x 14,7 cm - 0,79 Kg

PIEDE SAGOMATO LT3



### SCHEDA TECNICA

art. descrizione

LT3 Piede sagomato in metallo, per Q-Frame LED bifacciali autoportanti. 50 x 11 cm - 0,8 Kg

SET ATTREZZI LT6



### SCHEDA TECNICA

art. descrizione

LT6 Set di attrezzi per il montaggio di Q-Frame e Q-Frame LED, bifacciali e monofacciali.

ATTREZZO LT7



### SCHEDA TECNICA

art. descrizione

LT7 Attrezzo per il montaggio di Q-Frame trifacciali.

CONNETTORE LT8



### SCHEDA TECNICA

art. descrizione

LT8 Profilo connettore in metallo, per Q-Frame monofacciali.

CONNETTORE 90° LT9



### SCHEDA TECNICA

art. descrizione

LT9 Profilo connettore 90° in metallo, per Q-Frame bifacciali autoportanti. 1,2 cm

# Q-FRAME COMPONENTI



## SCHEDA TECNICA

art. descrizione

LT10 Profilo connettore 90° in metallo, per Q-Frame LED mono e bifacciali. 1,5 cm



## SCHEDA TECNICA

art. descrizione

LT12 Profilo connettore in metallo per Q-Frame monofacciali e Q-Frame LED bifacciali.



## SCHEDA TECNICA

art. descrizione

LT13 Attrezzo per il montaggio di Q-Frame LED mono e bifacciali.



## SCHEDA TECNICA

art. descrizione

LT14 Profilo connettore in metallo per Q-Frame bifacciali autoportanti.



## SCHEDA TECNICA

art. descrizione

LT15 Connettore in metallo per Profili H e Q-Frame trifacciali.



## SCHEDA TECNICA

art. descrizione

LT14 Striscia di nylon per fissare la grafica sui vari Q-frame. 10 x 3 mm



## SCHEDA TECNICA

art. descrizione

LT35 Capsula in plastica per comporre Q-Frame trifacciali.



## SCHEDA TECNICA

art. descrizione

LT36 Profilo H per Q-Frame e Q-Frame LED. 36 x 19 mm - barre da 3 m - 2 Kg



## SCHEDA TECNICA

art. descrizione

LT44 Attrezzo per il montaggio di Q-Frame LED mono e bifacciali.



## SCHEDA TECNICA

art. descrizione

LT45 Profilo connettore in metallo, per l'assemblaggio di Q-Frame LED mono e bifacciali.

## WALL CONNECTOR LT34



## SCHEDA TECNICA

art. descrizione

LT34 Profilo connettore in metallo, per l'affissione del Q-frame LED monofacciali alla parete.

## VITE PER ILLUMINAZIONE



## SCHEDA TECNICA

art. descrizione

LT39 Vite utilizzata per l'applicazione del trasformatore (LT17) e dei LED (LT192 - LT193) all'interno del Q-Frame.

## Q-FRAME LED ILLUMINAZIONE



### SCHEDA TECNICA

art. descrizione

LT17 Adattatore per il collegamento di LED LT192 e LT193 al Q-Frame. 12 V - 100 W



### SCHEDA TECNICA

art. descrizione

LT20 Cavo per il collegamento dell'adattatore (LT17) alla cornice. L 250 cm



### SCHEDA TECNICA

art. descrizione

LT10 Cavo utile per il collegamento fra due adattatori (LT17). L 50 cm



### SCHEDA TECNICA

art. descrizione

LT23 Cavo utile per la connessione fra LED (LT192 - LT193) e adattatore (LT17). L 200 cm

### LED (18W)



### SCHEDA TECNICA

art. descrizione

LT193 Striscia di 9 LED da 2W cad a uno per un tot di 18W. 18 W tot - 530 x 260 x 2 mm

### LED (12W)



### SCHEDA TECNICA

art. descrizione

LT192 Striscia di 6 LED da 2W cad a uno per un tot di 12W. 12 W tot - 350 x 260 x 2 mm



Collegamento di due strisce di LED, tramite cavo (2000mm).



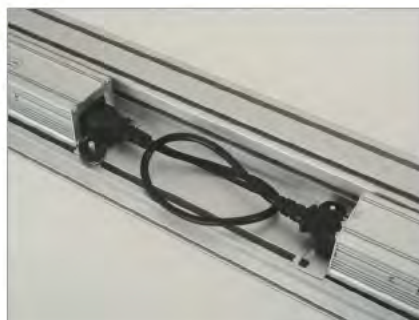
Applicazione dell' trasformatore (100W), con vite per illuminazione, al Q-Frame.



Collegamento tra una striscia di LED e un trasformatore (100W), tramite cavo (2000mm).



Collegamento tra trasformatore (100W) e cornice, tramite cavo (2500mm).



Collegamento tra due trasformatori (100W) tramite cavo (500mm).



Visuale complessiva del sistema di illuminazione dei Q-Frame LED.

# R-FRAME COMPOSIZIONI

## COMPOSIZIONE RF01



### SCHEDA TECNICA

art.	nome	peso	dimensioni	qtà.
3011	mensola ovale	5,2 Kg	50,5 x 35,5 cm	3
3007	coppia profili (61cm)	0,8 Kg	L 61 cm	1
3004	piantana (200cm)	5 Kg	ht 200 cm	1
3002	base tonda (Ø 40cm)	3 Kg	Ø 40 cm	1

## COMPOSIZIONE RF02



### SCHEDA TECNICA

art.	nome	peso	dimensioni	qtà.
3014	tavolino con gamba V	6,7 Kg	35 x 100 cm	1
3007	coppia profili (61cm)	0,8 Kg	L 61 cm	1
3004	piantana (200cm)	5 Kg	ht 200 cm	1
3002	base tonda (Ø 40cm)	3 Kg	Ø 40 cm	1

## COMPOSIZIONE RF03



### SCHEDA TECNICA

art.	nome	peso	dimensioni	qtà.
3004	piantana (200cm)	5 Kg	ht 200 cm	1
3002	base tonda (Ø 40cm)	3 Kg	Ø 40 cm	1
3060	portacataloghi A4 doppio	2,20 Kg	43 x 31 cm	8

## COMPOSIZIONE RF04



### SCHEDA TECNICA

art.	nome	peso	dimensioni	qtà.
3016	portacataloghi A4 laterale	1,5 Kg	21,5 x 31 cm	3
3007	coppia profili (61cm)	0,8 Kg	L 61 cm	1
3004	piantana (200cm)	5 Kg	ht 200 cm	1
3002	base tonda (Ø 40cm)	3 Kg	Ø 40 cm	1

## COMPOSIZIONE RF05



### SCHEDA TECNICA

art.	nome	peso	dimensioni	qtà.
3008	coppia profili (92cm)	1,25 Kg	L 92 cm	1
3002	base tonda (Ø 40cm)	3 Kg	Ø 40 cm	2
3004	piantana (200cm)	5 Kg	ht 200 cm	2
1349	snap frame round (70x100cm)	3,5 Kg	70 x 100 cm	1

## COMPOSIZIONE RF06



### SCHEDA TECNICA

art.	nome	peso	dimensioni	qtà.
3004	piantana (200cm)	5 Kg	ht 200 cm	2
3008	coppia profili (92cm)	1,25 Kg	L 92 cm	1
3002	base tonda (Ø 40cm)	3 Kg	Ø 40 cm	2

## COMPOSIZIONE RF07



### SCHEDA TECNICA

art.	nome	peso	dimensioni	qtà.
3004	piantana (200cm)	5 Kg	ht 200 cm	2
3009	coppia profili (142cm)	2,8 Kg	L 142 cm	1
3002	base tonda (Ø 40cm)	3 Kg	Ø 40 cm	2

## COMPOSIZIONE RF08



### SCHEDA TECNICA

art.	nome	peso	dimensioni	qtà.
3014	tavolino con gamba V	6,7 Kg	35 x 100 cm	1
3009	coppia profili (142cm)	2,8 Kg	L 142 cm	1
3004	piantana (200cm)	5 Kg	ht 200 cm	2
3002	base tonda (Ø 40cm)	3 Kg	Ø 40 cm	2



# R-FRAME COMPOSIZIONI

## COMPOSIZIONE RF09



### SCHEDA TECNICA

art.	nome	peso	dimensioni	qtà.
3014	tavolino con gamba V	6,7 Kg	35 x 100 cm	1
3009	coppia profili (142cm)	2,8 Kg	L 142 cm	2
3004	piantana (200cm)	5 Kg	ht 200 cm	3
3002	base tonda (Ø 40cm)	3 Kg	Ø 40 cm	3

## COMPOSIZIONE RF10



### SCHEDA TECNICA

art.	nome	peso	dimensioni	qtà.
3003	piantana (200cm)	5 Kg	ht 200 cm	2
3008	coppia profili (92cm)	1,25 Kg	L 92 cm	1
3012	mensola rettangolare	6,2 Kg	100 x 30 cm	4
3002	base tonda (Ø 40cm)	3 Kg	Ø 40 cm	2

## COMPOSIZIONE RF11



### SCHEDA TECNICA

art.	nome	peso	dimensioni	qtà.
3003	piantana (200cm)	5 Kg	ht 200 cm	4
3008	coppia profili (92cm)	1,25 Kg	L 92 cm	3

### SCHEDA TECNICA

art.	nome	peso	dimensioni	qtà.
3012	mensola rettangolare	6,20 Kg	100 x 30 cm	6
3002	base tonda (Ø 40cm)	3 Kg	Ø 40 cm	4

## R-FRAME COMPOSIZIONI

### COMPOSIZIONE RF12



#### SCHEDA TECNICA

art.	nome	peso	dimensioni	qtà.
3003	piantana (200cm)	5 Kg	ht 200 cm	2
3009	coppia profili (142cm)	2,8 Kg	L 142 cm	1
3014	tavolino con gamba V	6,7 Kg	35 x 100 cm	1
3011	mensola ovale	5,2 Kg	50,5 x 35,5 cm	2
3061	lampada grande	1,9 Kg	L 48 x 13 x 8 cm	2
3050	kit ali (sagoma F)	5 Kg	190 x 40 cm	1
3043	kit tetto (140cm)	6 Kg	L 140 cm	1
3002	base tonda (Ø 40cm)	3 Kg	Ø 40 cm	2

### COMPOSIZIONE RF13



#### SCHEDA TECNICA

art.	nome	peso	dimensioni	qtà.
3003	piantana (200cm)	5 Kg	ht 200 cm	3
3010	coppia profili (192cm)	3,9 Kg	L 192 cm	1
3008	coppia profili (92cm)	1,25 Kg	L 92 cm	1
3014	tavolino con gamba V	6,7 Kg	35 x 100 cm	1
3061	lampada grande	1,9 Kg	L 48 x 13 x 8 cm	2
3052	kit ali (sagoma H)	5 Kg	190 x 40 cm	1
3002	base tonda (Ø 40cm)	3 Kg	Ø 40 cm	3
3012	mensola rettangolare	6,2 Kg	100 x 30 cm	3

### COMPOSIZIONE RF14



#### SCHEDA TECNICA

art.	nome	peso	dimensioni	qtà.
3003	piantana (200cm)	5 Kg	ht 200 cm	6
3002	base tonda (Ø 40cm)	3 Kg	Ø 40 cm	6
3061	lampada grande	1,9 Kg	L 48 x 13 x 8 cm	6
3008	coppia profili (92cm)	1,25 Kg	L 92 cm	2
3010	coppia profili (192cm)	3,9 Kg	L 192 cm	1

#### SCHEDA TECNICA

art.	nome	peso	dimensioni	qtà.
3009	coppia profili (142cm)	2,8 Kg	L 142 cm	2
3012	mensola rettangolare	5,5 Kg	100 x 30 cm	4
3045	kit ali (sagoma A)	5 Kg	190 x 40 cm	1
3043	kit tetto (140cm)	6 Kg	L 140 cm	2

# R-FRAME COMPOSIZIONI

## COMPOSIZIONE RF15



### SCHEDA TECNICA

art.	nome	peso	dimensioni	qtà.
3003	piantana (200cm)	5 Kg	ht 200 cm	4
3002	base tonda (Ø 40cm)	3 Kg	Ø 40 cm	4
3061	lampada grande	1,9 Kg	L48x13x8 cm	6
3008	coppia profili (92cm)	1,25 Kg	L 92 cm	2
3043	kit tetto (140cm)	6 Kg	L 140 cm	1

### SCHEDA TECNICA

art.	nome	peso	dimensioni	qtà.
3009	coppia profili (142cm)	2,8 Kg	L 142 cm	1
3007	coppia profili (61cm)	0,8 Kg	L 61 cm	1
3026	coppia profili (41cm)	0,55 Kg	L 41 cm	1
3014	tavolino con gamba V	6,7 Kg	35 x 100 cm	2
3015	portacataloghi A4 frontale	1,5 Kg	21,5 x 31 cm	4

## COMPOSIZIONE RF16



### SCHEDA TECNICA

art.	nome	peso	dimensioni	qtà.
3003	piantana (200cm)	5 Kg	ht 200 cm	4
3002	base tonda (Ø 40cm)	3 Kg	Ø 40 cm	4
3061	lampada grande	1,9 Kg	L48x13x8cm	4
3008	coppia profili (92cm)	1,25 Kg	L 92 cm	1
3043	kit tetto (140cm)	6 Kg	L 140 cm	2
3009	coppia profili (142cm)	2,8 Kg	L 142 cm	2
3012	mensola rettangolare	6,20 Kg	100 x 30 cm	3
3014	tavolino con gamba V	6,7 Kg	35 x 100 cm	2

## COMPOSIZIONE RF17



### SCHEDA TECNICA

art.	nome	peso	dimensioni	qtà.
3028	base angolare	1,5 Kg	22 x 17,5 cm	1
3002	base tonda (Ø 40cm)	3 Kg	Ø 40 cm	6
3061	lampada grande	1,9 Kg	L48x13x8cm	6
3008	coppia profili (92cm)	1,25 Kg	L 92 cm	4
3043	kit tetto (140cm)	6 Kg	L 140 cm	2
3009	coppia profili (142cm)	2,8 Kg	L 142 cm	2
3012	mensola rettangolare	6,20 Kg	100 x 30 cm	6
3014	tavolino con gamba V	6,7 Kg	35 x 100 cm	2
3003	piantana (200cm)	5 Kg	ht 200 cm	7
3007	coppia profili (61cm)	0,8 Kg	L 61 cm	1
3026	coppia profili (41cm)	0,55 Kg	L 41 cm	1

## COMPOSIZIONE RF18



### SCHEDA TECNICA

art.	nome	peso	dimensioni	qtà.
3003	piantana (200cm)	5 Kg	ht 200 cm	5
3002	base tonda (Ø 40cm)	3 Kg	Ø 40 cm	5
3061	lampada grande	1,9 Kg	L48x13x8 cm	6
3012	mensola rettangolare	6,20 Kg	100 x 30 cm	6
3043	kit tetto (140cm)	6 Kg	L 140 cm	2

### SCHEDA TECNICA

art.	nome	peso	dimensioni	qtà.
3007	coppia profili (61cm)	0,8 Kg	L 61 cm	1
3026	coppia profili (41cm)	0,55 Kg	L 41 cm	1
3008	coppia profili (92cm)	1,25 Kg	L 92 cm	2
3009	coppia profili (142cm)	2,8 Kg	L 142 cm	2
3014	tavolino con gamba V	6,7 Kg	35 x 100 cm	2

## COMPOSIZIONE RF19



### SCHEDA TECNICA

art.	nome	peso	dimensioni	qtà.
3003	piantana (200cm)	5 Kg	ht 200 cm	4
3002	base tonda (Ø 40cm)	3 Kg	Ø 40 cm	4
3061	lampada grande	1,9 Kg	L48x13x8 cm	2
3012	mensola rettangolare	6,20 Kg	100 x 30 cm	4
3016	portacataloghi A4 laterale	1,5 Kg	21,5 x 31 cm	3
3008	coppia profili (92cm)	1,25 Kg	L 92 cm	2
3010	coppia profili (192cm)	3,9 Kg	L 192 cm	1

## COMPOSIZIONE RF20



### SCHEDA TECNICA

art.	nome	peso	dimensioni	qtà.
3003	piantana (200cm)	5 Kg	ht 200 cm	4
3016	portacataloghi A4 laterale	1,5 Kg	21,5 x 31 cm	4
3014	tavolino con gamba V	6,7 Kg	35 x 100 cm	1
3012	mensola rettangolare	6,20 Kg	100 x 30 cm	2
3061	lampada grande	1,9 Kg	L48x13x8 cm	2
3002	base tonda (40cm)	3 Kg	Ø 40 cm	4
3000	coppia profili (92cm) curvi	1,25 Kg	L 92 cm	2
3010	coppia profili (192cm)	3,9 Kg	L 192 cm	1

# R-FRAME COMPOSIZIONI

## COMPOSIZIONE RF21



### SCHEDA TECNICA

art.	nome	peso	dimensioni	qtà.
3003	piantana (200cm)	5 Kg	ht 200 cm	4
3002	base tonda (Ø 40cm)	3 Kg	Ø 40 cm	4
3061	lampada grande	1,9 Kg	L 48x 13x8 cm	3
3012	mensola rettangolare	6,20 Kg	100 x 30 cm	1
3016	portacataloghi A4 laterale	1,5 Kg	21,5 x 31 cm	4
3014	tavolino con gamba V	6,7 Kg	35 x 100 cm	1
3000	coppia profili (92cm) curvi	1,25 Kg	L 92 cm	2
3010	coppia profili (192cm)	3,9 Kg	L 192 cm	1

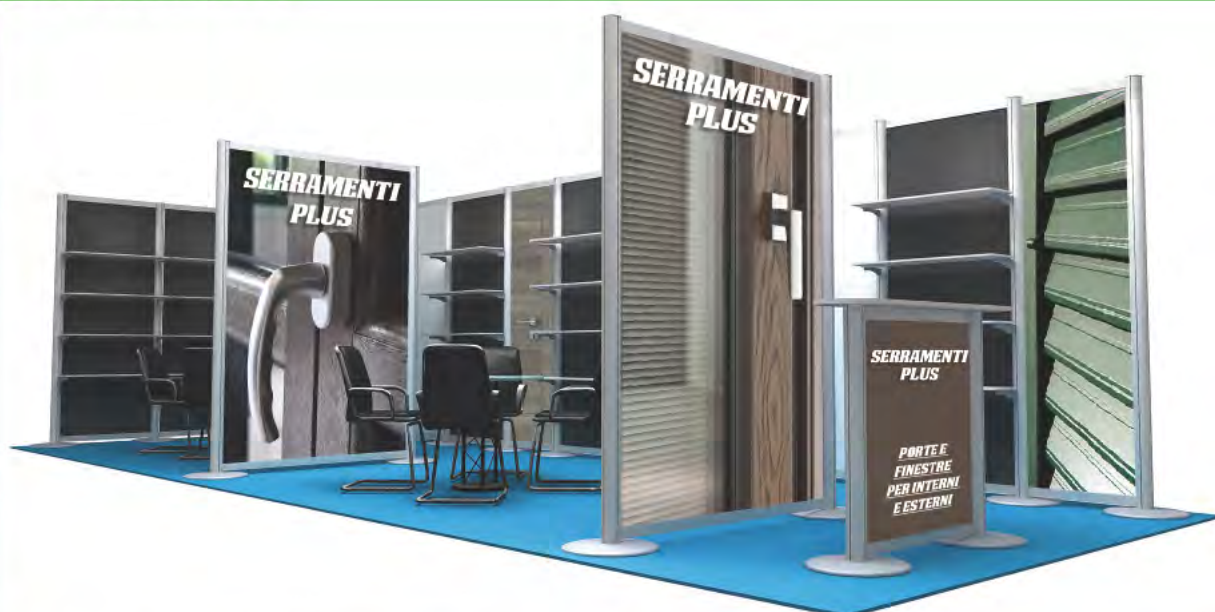
## COMPOSIZIONE RF22



### SCHEDA TECNICA

art.	nome	peso	dimensioni	qtà.
3003	piantana (200cm)	5 Kg	ht 200 cm	10
3002	base tonda (Ø 40cm)	3 Kg	Ø 40 cm	2
3008	coppia profili (92cm)	1,25 Kg	L 92 cm	9
3012	mensola rettangolare	6,20 Kg	100 x 30 cm	10
3027	base semicerchio	2 Kg	Ø 40 cm	4
3028	base angolare	1,5 Kg	22 x 17,5 cm	4

## COMPOSIZIONE RF23



### SCHEDA TECNICA

art.	nome	peso	dimensioni	qtà.
3003	piantana (200cm)	5 Kg	ht 200 cm	19
3002	base tonda (Ø 40cm)	3 Kg	Ø 40 cm	21
3008	coppia profili (92cm)	1,25 Kg	L 92 cm	14
3012	mensola rettangolare	6,20 Kg	100 x 30 cm	32

### SCHEDA TECNICA

art.	nome	peso	dimensioni	qtà.
3009	coppia profili (142cm)	2,8 Kg	L 142 cm	2
3028	base angolare	1,5 Kg	22 x 17,5 cm	21
3013	piano in legno	9 Kg	124 x 40 cm	1
3005	piantana (100cm)	3 Kg	ht 100 cm	2

## BASE TONDA (Ø 25cm)



### SCHEDA TECNICA

art.	descrizione
3001	Base tonda in metallo. Borsa per il trasporto inclusa. Ø 25 cm - 2 Kg

## BASE TONDA (Ø 40cm)



### SCHEDA TECNICA

art.	descrizione
3002	Base tonda in metallo. Borsa per il trasporto inclusa. Ø 40 cm - 3 Kg

## BASE SEMICERCHIO



### SCHEDA TECNICA

art.	descrizione
3027	Base semicerchio in metallo. Borsa per il trasporto inclusa. Ø 40 cm x 6 mm - 2 Kg

## BASE ANGOLARE



### SCHEDA TECNICA

art.	descrizione
3028	Base angolare in metallo. Borsa per il trasporto inclusa. 22 x 17,5 cm x 6 mm - 1,5 Kg

## BASE ELLISSE



### SCHEDA TECNICA

art.	descrizione
3088	Base ellisse in metallo. Borsa per il trasporto inclusa. 1,9 Kg

## GAMBA



### SCHEDA TECNICA

art.	descrizione
3056	Gamba in metallo. Borsa per il trasporto inclusa. 1,5 Kg

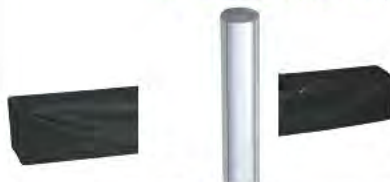
## PIANTANA (50cm)



### SCHEDA TECNICA

art.	descrizione
3006	Piantana da 200 cm (sezione unica). Borsa per il trasporto inclusa. Ø 8 cm x ht 50 cm - 2 Kg

## PIANTANA (100cm)



### SCHEDA TECNICA

art.	descrizione
3005	Piantana da 100 cm. Borsa per il trasporto inclusa. Ø 8 cm x ht 100 cm - 3 Kg

## PIANTANA (200cm) sezione U



### SCHEDA TECNICA

art.	descrizione
3003	Piantana da 200 cm (sezione unica). Borsa per il trasporto inclusa. Ø 8 cm x ht 200 cm - 5 Kg

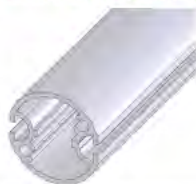
## PIANTANA (200cm) 2 sezioni



### SCHEDA TECNICA

art.	descrizione
3004	Piantana da 200 cm (due sezioni da 100 cm). Borsa per il trasporto inclusa. Ø 8 cm x ht 200 cm - 5 Kg

## BARRA TONDA (Ø 4cm)



### SCHEDA TECNICA

art.	descrizione
3053	Barra tonda di diametro 4 cm. Borsa per il trasporto inclusa. Ø 4 cm x L 300 cm - 7 Kg

## BARRA TONDA (Ø 8cm)



### SCHEDA TECNICA

art.	descrizione
3054	Barra tonda di diametro 8 cm. Borsa per il trasporto inclusa. Ø 8 cm x L 300 cm - 9 Kg

# R-FRAME COMPONENTS

## PIANTANA QUADRA (4x200cm)



### SCHEDA TECNICA

art.	descrizione
3084	Piantana quadra da 4 cm. Borsa per il trasporto inclusa. 4 x ht 200 cm - 4,5 Kg

## PIANTANA QUADRA (6x200cm)



### SCHEDA TECNICA

art.	descrizione
3085	Piantana quadra da 6 cm. Borsa per il trasporto inclusa. 6 x ht 200 cm - 5,5 Kg

## BARRA QUADRA (4x300cm)



### SCHEDA TECNICA

art.	descrizione
3086	Barra quadra da 4 cm. Borsa per il trasporto inclusa. 4 x L 300 cm - 7,5 Kg

## BARRA QUADRA (6x300cm)



### SCHEDA TECNICA

art.	descrizione
3087	Barra quadra da 6 cm. Borsa per il trasporto inclusa. 6 x L 300 cm - 8,5 Kg

## SUPPORTO INNESTO (4cm)



### SCHEDA TECNICA

art.	descrizione
3186	Supporto innesto per barra quadra (4 cm). Borsa per il trasporto inclusa. 2,5 Kg

## SUPPORTO INNESTO (6cm)



### SCHEDA TECNICA

art.	descrizione
3187	Supporto innesto per barra quadra (6 cm). Borsa per il trasporto inclusa. 3 Kg

## COPPIA PROFILI (20cm)



### SCHEDA TECNICA

art.	descrizione
3025	Coppia di profili da 20 cm in alluminio, innesto doppio. Borsa per il trasporto inclusa. L 20 cm - 0,3 Kg

## COPPIA PROFILI (41cm)



### SCHEDA TECNICA

art.	descrizione
3026	Coppia di profili da 41 cm in alluminio, innesto doppio. Borsa per il trasporto inclusa. L 41 cm - 0,55 Kg

## COPPIA PROFILI (61cm)



### SCHEDA TECNICA

art.	descrizione
3007	Coppia di profili da 61 cm in alluminio, innesto doppio. Borsa per il trasporto inclusa. L 61 cm - 0,8 Kg

## COPPIA PROFILI (92cm)



### SCHEDA TECNICA

art.	descrizione
3008	Coppia di profili da 92 cm in alluminio, innesto doppio. Borsa per il trasporto inclusa. L 92 cm - 1,25 Kg

## COPPIA PROFILI (92cm) CURVI



### SCHEDA TECNICA

art.	descrizione
3000	Coppia di profili curvi da 92 cm in alluminio, innesto doppio. Borsa per il trasporto inclusa. L 92 cm - 1,25 Kg

## COPPIA PROFILI (142cm)



### SCHEDA TECNICA

art.	descrizione
3009	Coppia di profili da 142 cm in alluminio, innesto doppio. Borsa per il trasporto inclusa. L 142 cm - 2,8 Kg

## COPPIA PROFILI (192cm)



### SCHEDA TECNICA

art.	descrizione
3010	Coppia di profili da 192 cm in alluminio, innesto doppio. Borsa per il trasporto inclusa. L 192 cm - 3,9 Kg

## COPPIA PROFILI (300cm)



### SCHEDA TECNICA

art.	descrizione
3055	Coppia di profili da 300 cm in alluminio, innesto doppio. Borsa per il trasporto inclusa. L 300 cm - 3,9 Kg

## COPPIA PROFILI AD HOK



### SCHEDA TECNICA

art.	descrizione
3009S	Coppia di profili in alluminio su misura (max 140 cm), innesto doppio. Borsa per il trasporto inclusa. L 140 cm (max)

## TAVOLINO CON GAMBA V



### SCHEDA TECNICA

art.	descrizione
3014	Tavolo (legno) con gamba (alluminio) a V. Borsa per il trasporto inclusa. 50,5 x 35,5 cm (piano) - 35 x 100 cm (gamba) - (tot) 6,7 Kg

## MENSOLA OVALE



### SCHEDA TECNICA

art.	descrizione
3011	Mensola ovale in legno e alluminio. Borsa per il trasporto inclusa. 50,5 x 35,5 cm - 5,2 Kg

## MENSOLA RETTANGOLARE I



### SCHEDA TECNICA

art.	descrizione
3012	Mensola rettangolare interna in legno e alluminio per piantane. Borsa per il trasporto inclusa. 100 x 30 cm - 6,2 Kg

## MENSOLA RETTANGOLARE E



### SCHEDA TECNICA

art.	descrizione
3012E	Mensola rettangolare esterna in legno e alluminio per piantane. Borsa per il trasporto inclusa. 100 x 30 cm - 5,5 Kg

## PIANO IN LEGNO



### SCHEDA TECNICA

art.	descrizione
3013	Piano testa tonda in legno e alluminio. Borsa per il trasporto inclusa. 124 x 30 cm - 9 Kg

## MENSOLA L



### SCHEDA TECNICA

art.	descrizione
3057	Mensola L in plexiglass con supporto per fissaggio alla piantana. Borsa per il trasporto inclusa. 25 x 34 cm - 0,5 Kg

## MENSOLA VASSOIO



### SCHEDA TECNICA

art.	descrizione
3058	Mensola vassoio in plexiglass con supporto per fissaggio alla piantana. Borsa per il trasporto inclusa. 25 x 32 cm - 0,8 Kg

## MENSOLA SEMI-ELLISSE



### SCHEDA TECNICA

art.	descrizione
3059	Mensola semi-ellisse in plexiglass con supporto per fissaggio alla piantana. Borsa per il trasporto inclusa. 25 x 33 cm - 0,8 Kg

## SUPPORTO MENSOLA MONO



### SCHEDA TECNICA

art.	descrizione
3032	Supporto mensola frontale mono in alluminio, disponibile sia destro che sinistro. Borsa per il trasporto inclusa. 0,6 Kg



# R-FRAME COMPONENTI

## SUPPORTO MENSOLA DOPPIO



### SCHEDA TECNICA

art.	descrizione
3033	Supporto mensola frontale doppio in alluminio. Borsa per il trasporto inclusa. 0,7 Kg

## PORTACATALOGHI A4 FRONTALE



### SCHEDA TECNICA

art.	descrizione
3015	Portacataloghi A4 frontale in metallo, incluso supporto per il fissaggio. b 21,5 x 5 x ht 31 cm - 1,5 Kg

## PORTACATALOGHI A4 LATERALE



### SCHEDA TECNICA

art.	descrizione
3016	Portacataloghi A4 laterale in metallo, disponibile sia destro che sinistro, incluso supporto per il fissaggio. b 21,5 x 5 x ht 31 cm - 1,5 Kg

## PORTACATALOGHI A5 FRONTALE



### SCHEDA TECNICA

art.	descrizione
3020	Portacataloghi A5 frontale in metallo, incluso supporto per il fissaggio. b 16 x 5 x ht 22 cm - 1 Kg

## PORTACATALOGHI A5 LATERALE



### SCHEDA TECNICA

art.	descrizione
3021	Portacataloghi A5 laterale in metallo, disponibile sia destro che sinistro, incluso supporto per il fissaggio. b 16 x 5 x ht 22 cm - 1 Kg

## PORTACATALOGHI A4 DOPPIO



### SCHEDA TECNICA

art.	descrizione
3060	Portacataloghi A4 doppio in metallo, incluso supporto per il fissaggio. 43 x 31 cm - 2,20 Kg



## BACCHETTE IN PLASTICA



### SCHEDA TECNICA

art.	descrizione
3041	Coppia bacchette in plastica (142 cm) per inserimento banner in profilo R-Frame. L 142 cm - 0,01 Kg

## SUPPORTO PANNELLI RIGIDI



### SCHEDA TECNICA

art.	descrizione
3065	Supporto in metallo per pannelli rigidi. 0,01 Kg

## PIASTRA OVALE



### SCHEDA TECNICA

art.	descrizione
3038	Piastra ovale in metallo, completa di inserto. 1,5 Kg

## SUPPORTO PANNELLI



### SCHEDA TECNICA

art.	descrizione
3068	Supporto in metallo per pannelli. 0,01 Kg

## INNESTO GANCI



### SCHEDA TECNICA

art.	descrizione
3069	Innesto in metallo per ganci. 0,01 Kg

## GANCIO



### SCHEDA TECNICA

art.	descrizione
3070	Gancio in metallo. 0,01 Kg

## SUPPORTO U



### SCHEDA TECNICA

art.	descrizione
3071	Supporto U in metallo. 0,02 Kg

## SUPPORTO L



### SCHEDA TECNICA

art.	descrizione
3072	Supporto L in metallo. 0,02 Kg

## SUPPORTO SNODO PER TUBO



### SCHEDA TECNICA

art.	descrizione
3073	Supporto snodo in metallo. 0,02 Kg

## SNODO



### SCHEDA TECNICA

art.	descrizione
3074	Snodo in metallo. 0,02 Kg

## GIUNTO LINEARE



### SCHEDA TECNICA

art.	descrizione
3036	Giunto lineare in metallo. 0,05 Kg

## GIUNTO A ESPANSIONE



### SCHEDA TECNICA

art.	descrizione
3040	Giunto a espansione in metallo. 0,05 Kg

# R-FRAME COMPONENTI

## LAMPADA GRANDE



### SCHEDA TECNICA

art. descrizione

3061 Lampada grande da 150 W, incluso adattatore per R-Frame.  
L 48 cm x 13 x 8 cm - 150 W - 1,9 Kg

## GUAINA TONDA



### SCHEDA TECNICA

art. descrizione

3023 Guaina tonda in gomma.  
0,01 Kg

## SET ATTREZZI



### SCHEDA TECNICA

art. descrizione

3022 Set attrezzi per il fissaggio di strutture R-Frame.  
0,02 Kg

## INSERTO PER ACCESSORI



### SCHEDA TECNICA

art. descrizione

3037 Inserto in metallo per il fissaggio di accessori.  
0,05 Kg

## SUPPORTO LCD



### SCHEDA TECNICA

art. descrizione

3067 Supporto LCD in metallo.  
0,25 Kg

## SUPPORTO IN PLASTICA



### SCHEDA TECNICA

art. descrizione

3035 Supporto in plastica trasparente con snodo.  
0,05 Kg

## KIT TETTO

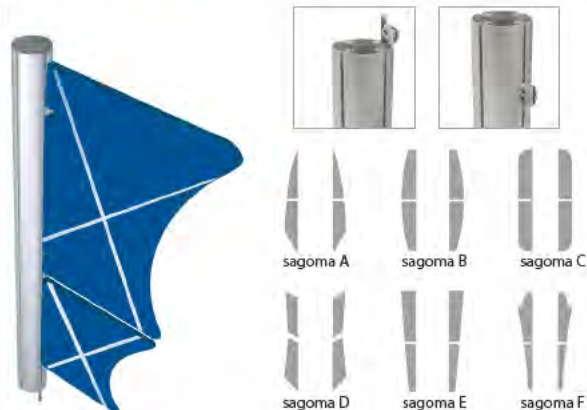


**descrizione** Il kit tetto è un ottimo modo per rendere ancora più attraente un piccolo corner o uno stand completo realizzati con il sistema R-frame. Oltre ad essere un kit di abbellimento consente di far risaltare al meglio il nome dell'azienda o del prodotto grazie alla possibilità di inserire un pannello con il logo sotto di esso. Il seguente kit è realizzato con sostegni in alluminio e parte superiore plexiglass.

### SCHEDA TECNICA

art.	nome	peso	dimensioni
3043	kit tetto 140	6 Kg	140 cm

## KIT ALI SAGOMATE



**descrizione** Il sistema R-frame può essere arricchito da kit di ali sagomate laterali, di circa 190 x 40 cm, per composizioni creative di grande attrattiva. Disponibili in diverse forme, possono essere stampate direttamente in UV oppure accoppiate con pvc adesivo. Un kit di ali comprende 4 pannelli e 8 clip di montaggio. Peso per coppia di circa 5 Kg.

### SCHEDA TECNICA

art. nome

3045	kit ali sagomate A
3046	kit ali sagomate B
3047	kit ali sagomate C

### SCHEDA TECNICA

art. nome

3048	kit ali sagomate D
3049	kit ali sagomate E
3050	kit ali sagomate F

TAPPETI INTARSIATI

POUF

CUSCINI

SHOPPER

TESSILE

**2.**

**COMPLEMENTI PER ALLESTIMENTI**

## TAPPETI INTARSIATI



**descrizione** Tappeti per esterni e interni intarsiati. Composti da un resistente fondo in gomma naturale antiscivolo, e uno strato superiore in agugliato velluto dilour resistente ai raggi UV e agli agenti atmosferici, 100% fibra sintetica. Disponibili in 18 colori differenti, anche in altre dimensioni su richiesta.  
Manutenzione: pulizia con aspirapolvere o getto d'acqua.

### SCHEDA TECNICA

art.	nome	peso	grafica
TP01	Tappeto 95x75	1,8 Kg	95 x 75 cm
TP02	Tappeto 95x95	2,3 Kg	95 x 95 cm
TP03	Tappeto 195x195	9,5 Kg	195 x 195 cm



## POUF POLISTIROLO

28



**descrizione** Struttura rigida in polistirolo. Rivestimento in tessuto, con stampa in sublimazione full color su tutta la circonferenza più seduta.

### SCHEDA TECNICA

art.	nome	peso	grafica
PO01	pouf polistirolo	3 Kg	Ø 40 x ht 45 cm

## POUF CUBO



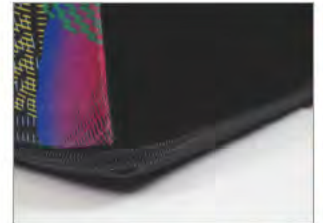
disponibile anche  
in ecopelle



**descrizione** Struttura rigida schiumata in polistirene. Imbottitura in poliuretano a densità differenziata. Fondo in nylon nero antistrappo. Richiudibile con cerniera.  
Rivestimento disponibile in 2 varianti:  
-tessuto con stampa in sublimazione full color, sui 4 lati più seduta, ;  
-ecopelle con stampa a un colore, sui 4 lati più seduta.

### SCHEDA TECNICA

art.	nome	peso	grafica
PO02	pouf cubo	3,7 Kg	40 x 40 x ht 45 cm
PO04	pouf cubo ecopelle	3,7 Kg	40 x 40 x ht 45 cm



## POUF CILINDRO



disponibile anche  
in ecopelle



**descrizione** Struttura rigida schiumata in polistirene. Imbottitura in poliuretano a densità differenziata. Fondo in nylon nero antistrappo. Richiudibile con cerniera.  
Rivestimento disponibile in 2 varianti:  
-tessuto con stampa in sublimazione full color, su tutta la circonferenza più seduta;  
-ecopelle con stampa a un colore, su tutta la circonferenza più seduta.



### SCHEDA TECNICA

art.	nome	peso	grafica
PO03	pouf cilindro	3,1 Kg	Ø 40 x ht 45 cm
PO05	pouf cilindro ecopelle	3,1 Kg	Ø 40 x ht 45 cm

## CUSCINI



**descrizione** Cuscini di forma quadrata o rettangolare. Stampati, in sublimazione full color, da ambo i lati. Disponibili in tre diversi formati. Forniti in busta di celophan.

### SCHEDA TECNICA

art.	nome	peso	grafica
CU01	cuscinio 40x40	0,5 Kg	40 x 40 cm (x2)
CU02	cuscinio 50x50	0,7 Kg	50 x 50 cm (x2)
CU03	cuscinio 65x33	0,6 Kg	65 x 33 cm (x2)

## SHOPPER

### SHOPPER IN TNT



**descrizione** Ampia borsa con doppi manici lunghi in TNT. Resistente al calore. Materiale adatto alla sublimazione.

### SCHEDA TECNICA

art.	nome	peso	dimensioni
13111	shopper in TNT	0,08 Kg	40 x 9 x ht 40 cm

### SHOPPER IN POLIESTERE



**descrizione** Borsa in poliester 420/420 RESINATO con soffietto, due manici lunghi in robusto nastro del 40. Tessuto resistente al calore, adatto per la stampa in sublimazione

### SCHEDA TECNICA

art.	nome	peso	dimensioni
VT0160	shopper in poliester	0,08 Kg	40 x 9 x ht 40 cm

## TOVAGLIE PERSONALIZZATE

**descrizione** Tovaglie pubblicitarie personalizzabili con loghi, adatte a conferenze, riunioni e eventi. Disponibili due differenti versioni: lunga (avvolge sia in lunghezza che in altezza in maniera completa il tavolo), o corta (copre principalmente la superficie superiore e parte dei lati). Disponibili in altre misure su richiesta.



### SCHEDA TECNICA - TOVAGLIE CORTE

art.	nome	dimensioni
TC01	tovaglia corta 150x220	tovaglia 150 x 220 cm tavolo 90 x 160 cm
TC02	tovaglia corta 150x300	tovaglia 150 x 300 cm tavolo 90 x 240 cm
TC03	tovaglia corta 150x340	tovaglia 150 x 340 cm tavolo 90 x 280 cm

### SCHEDA TECNICA - TOVAGLIE LUNGHE

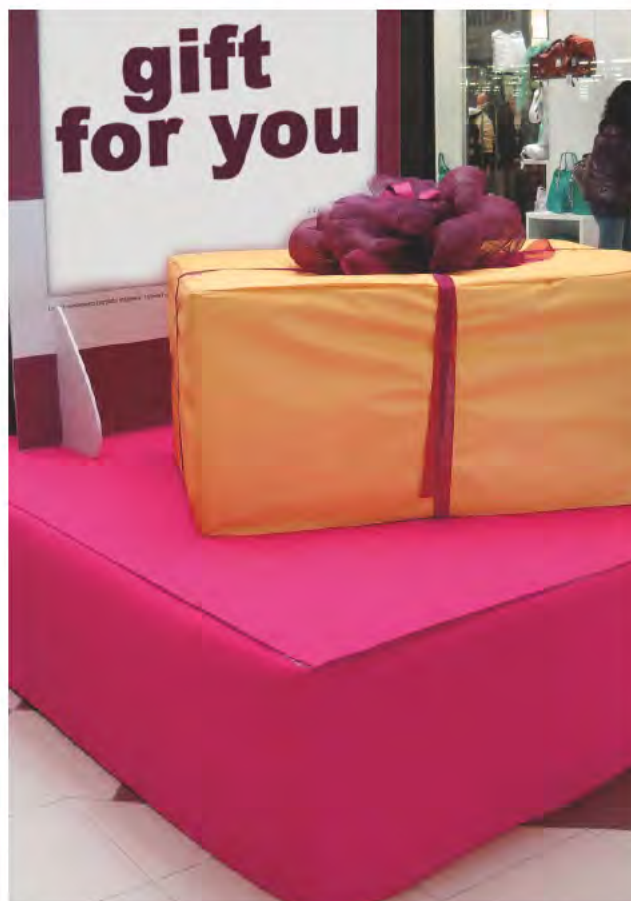
art.	nome	dimensioni tavolo
TL01	tovaglia lunga 90x160	90 x 160 cm
TL02	tovaglia lunga 90x240	90 x 240 cm
TL03	tovaglia lunga 90x280	90 x 280 cm

## COPERTURE PER PEDANE

**descrizione** Coperture per pedane di vari formati. Disponibili in altre misure su richiesta.

### SCHEDA TECNICA

art.	nome	grafica
CP150	copertura pedana 150x150	150 x 150 x ht 30 cm
CP100	copertura pedana 150x100	150 x 100 x ht 30 cm
CP250	copertura pedana 250x100	250 x 100 x ht 30 cm





# TENDAGGI PERSONALIZZATI



32

**descrizione** Tendaggi pubblicitari personalizzabili con loghi, adatti ad uffici, convention, luoghi pubblici ed eventi. Disponibili a pannelli oscuranti o a luce filtrante e in altre misure su richiesta.

## SCHEDA TECNICA - PANNELLI da 70 cm

art.	nome	dimensioni
PT70	tendaggi personalizzati 70x250	70 x 250 cm
PT070	tendaggi oscuranti personalizzati 70x250	70 x 250 cm

## SCHEDA TECNICA - PANNELLI da 140 cm

art.	nome	dimensioni
PT70	tendaggi personalizzati 140x250	140 x 250 cm
PT140	tendaggi oscuranti personalizzati 140x250	140 x 250 cm

CORNICI LED  
CORNICI SNAP FRAME  
PROFILI POSTER

### **3. CORNICI**

## CORNICE RETROILLUMINATA LED MONOFACCIALE

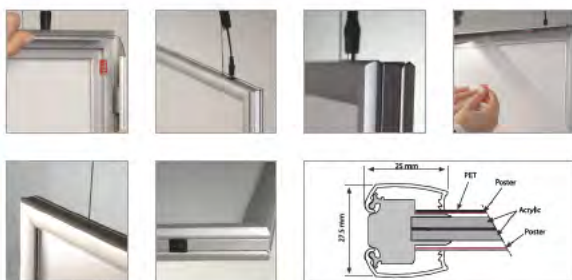


**descrizione** Cornice retroilluminata con spessore di soli 19 mm. Realizzata con un pannello acrilico appositamente trattato per fornire un'illuminazione omogenea di tutta la superficie. Indicata per utilizzo interno. Ha un interruttore on/off integrato. La tecnologia LED garantisce un risparmio energetico fino al 60% rispetto al tradizionale sistema a fluorescenza. Il profilo cornice a scatto consente una rapida sostituzione della grafica.

### SCHEDA TECNICA

art.	nome	peso	dimensioni
TU1062	cornice LED A4	1,35 Kg	grafica 21 x 29,7 cm profilo 19 mm
TU1065	cornice LED A2	3,25 Kg	grafica 42 x 59,4 cm profilo 19 mm
TU1066	cornice LED B1	8,5 Kg	grafica 70 x 100 cm profilo 19 mm

## CORNICE RETROILLUMINATA LED BIFACCIALE



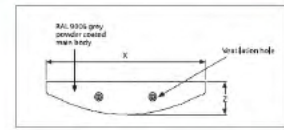
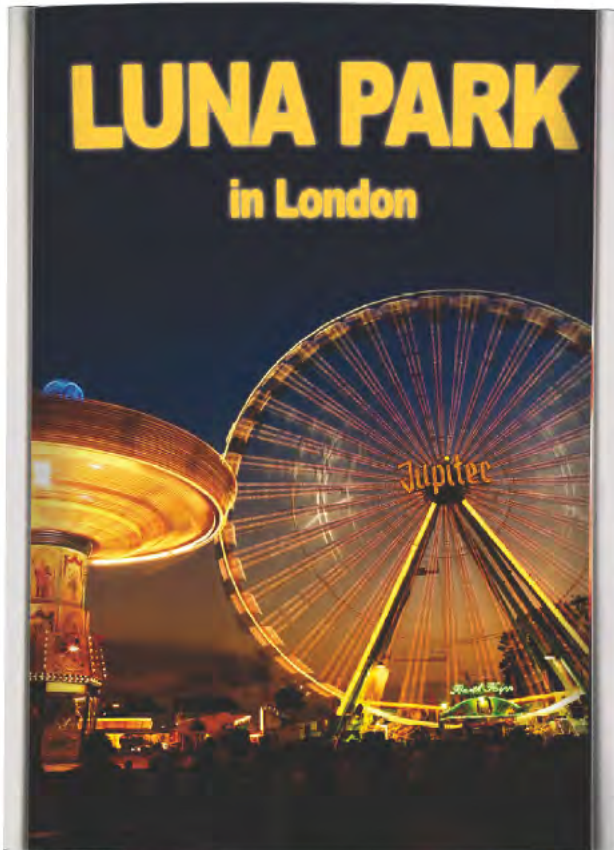
**descrizione** Cornice retroilluminata con spessore di soli 27,5 mm. Realizzata con un pannello acrilico appositamente trattato per fornire un'illuminazione omogenea di tutta la superficie. Indicata per utilizzo interno. Ha un interruttore on/off integrato. La tecnologia LED garantisce un risparmio energetico fino al 60% rispetto al tradizionale sistema a fluorescenza. Il profilo cornice a scatto consente una rapida sostituzione della grafica.

### SCHEDA TECNICA

art.	nome	peso	dimensioni
TU1072	cornice LED A3 bifacciale	2,7 Kg	grafica 29,7 x 42 cm (x2) profilo 27,5 mm
TU1075	cornice LED B2 bifacciale	6,2 Kg	grafica 50 x 70 cm (x2) profilo 27,5 mm
TU1076	cornice LED B1 bifacciale	11,5 Kg	grafica 70 x 100 cm (x2) profilo 27,5 mm



## BOX LUMINOSO CONVESSO



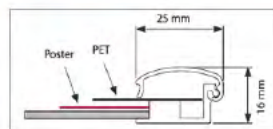
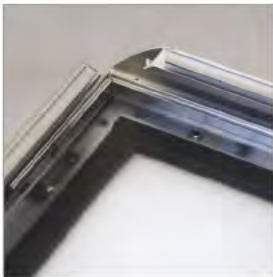
**descrizione** Box luminoso con superficie frontale convessa e profili a scatto sui lati lunghi che consentono una rapida sostituzione della grafica. Dotato di foglio protettivo in PET trasparente.

### SCHEDA TECNICA

art.	nome	peso	grafica
TU1086	box luminoso convesso B1	14 Kg	70 x 100 cm

CORNICI

## SNAP FRAME WATERPROOF



**descrizione** Cornice a scatto adatta ad uso esterno grazie alla guarnizione che protegge da acqua e polvere. Realizzata con profili in alluminio da 25 mm e taglio degli angoli a 45°. Dotata di 4 viti con tasselli per il fissaggio a parete.

### SCHEDA TECNICA

art.	nome	peso	dimensioni
TUN0A4	snap frame waterproof A4	0,65 Kg	grafica 21 x 29,7 cm profilo 25 mm
TUN0A3	snap frame waterproof A3	1 Kg	grafica 29,7 x 42 cm profilo 25 mm
TUN0B2	snap frame waterproof B2	2,1 Kg	grafica 50 x 70 cm profilo 25 mm
TUN0B1	snap frame waterproof B1	4 Kg	grafica 70 x 100 cm profilo 25 mm



35

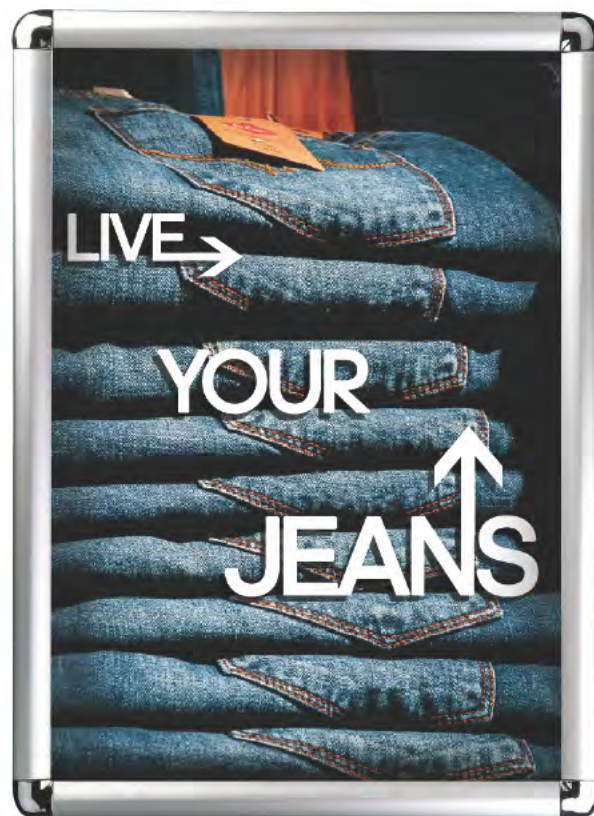
## SNAP FRAME ROUND (25mm)



**descrizione** Snap Frame, con profilo da 25 mm. Caratterizzata da un' estrema facilità d'uso grazie al sistema click-clack. Dotata di protezione antiriflesso in PVC e di ganci in metallo per il fissaggio a parete.

### SCHEDA TECNICA

art.	nome	peso	dimensioni
1352	snap frame round A5	0,4 Kg	grafica 14,8 x 21 cm profilo 25 mm
1353	snap frame round A4	0,6 Kg	grafica 21 x 29,7 cm profilo 25 mm



## SNAP FRAME ROUND (32mm)

36



**descrizione** Snap Frame, con profilo da 32 mm. Caratterizzata da un' estrema facilità d'uso grazie al sistema click-clack. Dotata di protezione antiriflesso in PVC e di ganci in metallo per il fissaggio a parete.

### SCHEDA TECNICA

art.	nome	peso	dimensioni
1354	snap frame round A3	1,2 Kg	grafica 29,7 x 42 cm profilo 32 mm
1339	snap frame round B2	2 Kg	grafica 50 x 70 cm profilo 32 mm
1349	snap frame round B1	3,5 Kg	grafica 70 x 100 cm profilo 32 mm
1350	snap frame round B0	6,5 Kg	grafica 100 x 140 cm profilo 32 mm



**descrizione** Snap Frame, con profilo da 32 mm ad angolo retto. Estrema facilità d'uso grazie al sistema click-clack. Dotata di protezione antiriflesso in PVC e di ganci in metallo per il fissaggio a parete.

#### SCHEDA TECNICA

art.	nome	peso	dimensioni
TU1339	snap frame angolo retto B2	2 Kg	grafica 50 x 70 cm profilo 32 mm
TU1349	snap frame angolo retto B1	3,5 Kg	grafica 70 x 100 cm profilo 32 mm

## SNAP FRAME STAND



**descrizione** Pannello informativo con base in acciaio cromata ed asta estensibile da 80 cm a 120 cm. Cornice con meccanismo, klik-clak, angoli tondi cromati, profili di spessore 30 mm, fondo in materiale plastico. L'asta viene fissata al pannello mediante un dispositivo che favorisce la rotazione e l'inclinazione, per ottenere qualsiasi tipo di orientamento (verticale, orizzontale o inclinato). Dotata di foglio di protezione in PVC antiriflesso.

### SCHEDA TECNICA

art.	nome	peso	dimensioni
1359	snap frame stand A3	4,5 Kg	grafica 29,7 x 42 cm profilo 30 mm

## OPTI FRAME



**descrizione** Snap frame dotata di scocca in plastica posteriore con un piede che consente il posizionamento in orizzontale e in verticale. Ganci e fori per il fissaggio a muro compresi. La cornice è in alluminio verniciato a polvere colore nero. Design elegante con profilo a angoli a 45° e spigolo arrotondato. Disponibile in formato A5 con profilo di 14 mm, e in formato A4 con profilo da 25 mm.

### SCHEDA TECNICA

art.	nome	peso	dimensioni
TU1050	opti frame A5	0,3 Kg	grafica 14,8 x 21 cm profilo 14 mm
TU1051	opti frame A4	0,6 Kg	grafica 21 x 29,7 cm profilo 25 mm





**descrizione** Snap frame specifica per il montaggio su vetrate e vetrine. Predisposta con biadesivo per l'applicazione su vetro, è dotata di controtelaio in alluminio che funge da finitura estetica per il secondo lato. Profilo in alluminio da 25 mm con angoli a 45°.

#### SCHEDA TECNICA

art.	nome	peso	dimensioni
TUN4A4	window snap frame A4	0,7 Kg	grafica 21 x 29,7 cm (x2) profilo 25 mm
TUN4B2	window snap frame B2	1,4 Kg	grafica 50 x 70 cm (x2) profilo 25 mm
TUN4B1	window snap frame B1	2,7 Kg	grafica 70 x 100 cm (x2) profilo 25 mm





## PROFILI POSTER



**descrizione** Coppia di profili in alluminio piatti e rettangolari per l'esposizione a parete o a soffitto di banner di grande formato. Chiusura composta da un aggancio meccanico a pressione per trattenere la stampa. Completati di tappi laterali e ganci di sospensione. Busta per il trasporto inclusa.

### SCHEDA TECNICA

art.	nome	peso	grafica
1289	coppia profili poster 50	0,25 Kg	L 50 cm
1279	coppia profili poster 70	0,5 Kg	L 70 cm
1269	coppia profili poster 100	0,8 Kg	L 100 cm
1293	coppia profili poster 140	1,1 Kg	L 140 cm
1295	coppia profili poster 300	2,2 Kg	L 300 cm



## OPTIONALS PROFILI POSTER

### TUBO CARTONE (Ø7-L105)



**descrizione** Tubo in cartone, per il trasporto del poster. Inclusi due tappi per la chiusura.

### SCHEDA TECNICA

art.	dimensioni	peso
1511-105	Ø 7 cm x L 105 cm	0,3 Kg

### TUBO CARTONE (Ø7-L155)



**descrizione** Tubo in cartone, per il trasporto del poster. Inclusi due tappi per la chiusura.

### SCHEDA TECNICA

art.	dimensioni	peso
1511-105	Ø 7 cm x L 155 cm	0,4 Kg

### TUBO CARTONE (Ø7-L205)



**descrizione** Tubo in cartone, per il trasporto del poster. Inclusi due tappi per la chiusura.

### SCHEDA TECNICA

art.	dimensioni	peso
1511-105	Ø 7 cm x L 205 cm	0,5 Kg

MAXY DISPLAY  
ROLL-UP  
L BANNER  
X BANNER  
BANNER STAND  
TOTEM E TOTEM LUMINOSI  
TOTEM IN POLIONDA  
LAVAGNE E CAVALLETTI  
PANNELLI AUTOPORTANTI  
ESPOSITORI DA ESTERNO  
PORTAPANNELLI  
COLONNINE SEGNAPER CORSO

## **4. ESPOSITORI DA TERRA**

## ESPOSITORE ESTENSIBILE



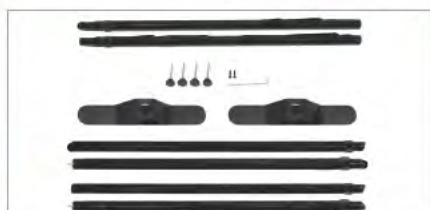
**descrizione** Struttura estensibile in alluminio. Altezza minima 100 cm, estensibile fino a 250 cm. Base 135 cm, estensibile fino a 250 cm. Semplice da montare: dopo aver inserito le due aste orizzontali nelle tasche del materiale stampato estendere le aste verticali fino a tensionare la grafica. Borsa in nylon per il trasporto compresa nel prezzo.

### SCHEDA TECNICA

art.	nome	peso	grafica
1502	espositore estensibile	5,5 Kg	min. 135 x 100 cm max. 250 x 250 cm

## ESPOSITORE ESTENSIBILE EXTRA STRONG

42



STRUTTURA PIÙ SOLIDA E RESISTENTE



**descrizione** Struttura estensibile in alluminio. Altezza minima 80 cm, estensibile fino a 249 cm. Base 137cm, estensibile fino a 310 cm. Grazie a un telaio più resistente rispetto all'Espositore estensibile standard, l'Extra strong risulta essere più solido e di una qualità superiore. Compreso di borsa per il trasporto di qualità superiore.

### SCHEDA TECNICA

art.	nome	peso	grafica
1503	espositore estensibile extra strong	8,1 Kg	min. 137 x 80 cm max. 310 x 249 cm

## ROLL-UP CLASSIC



**descrizione** Struttura in alluminio monofacciale autoavvolgente. Dotato di due piedini per una maggiore stabilità. Profilo superiore a scatto. Compreso di borsa per il trasporto.

### SCHEDA TECNICA

art.	nome	peso	grafica
1015	roll-up classic 80	2,5 Kg	80 x 195,5 cm
1019	roll-up classic 85	2,5 Kg	85 x 195,5 cm
1030	roll-up classic 100	3,5 Kg	100 x 195,5 cm
1040	roll-up classic 120	4 Kg	120 x 195,5 cm
1018	roll-up classic 150	4,5 Kg	150 x 195,5 cm

ESPOSITORI DA TERRA

## ROLL-UP CHROME



**descrizione** Struttura in alluminio monofacciale autoavvolgente dal design elegante. Dotato di due piedi laterali. Compreso di borsa per il trasporto.

### SCHEDA TECNICA

art.	nome	peso	grafica
1017	roll-up chrome	3,5 Kg	85 x 200 cm



43



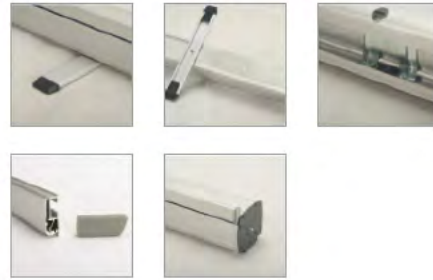
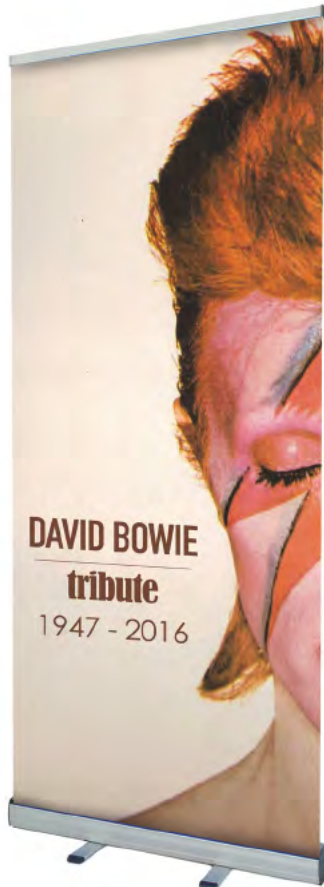
44

**descrizione** Struttura in alluminio monofacciale. Il design e il peso della base creano un appoggio stabile che non necessita di piedini esterni, migliorandone l'aspetto estetico, il prodotto acquista così maggiore prestigio. Sono anche presenti compensatori di altezza nascosti sotto la base, per un'ottimale stabilità anche su pavimenti non perfettamente piani. Dotato di borsa per il trasporto.

## SCHEDA TECNICA

art.	nome	peso	grafica
1028	roll-up pro 85	5,5 Kg	85 x 198 cm
1029	roll-up pro 100	6,5 Kg	100 x 198 cm





**descrizione** Struttura in alluminio monofacciale avvolgibile, con base dotata di due piedi trasversali fissati su un'ulteriore base di rinforzo in metallo per una maggiore stabilità, asta verticale di sostegno, innesto alla base rinforzato. Profilo orizzontale con meccanismo a pressione. Compreso di borsa per il trasporto di qualità superiore.

#### SCHEDA TECNICA

art.	nome	peso	grafica
1021	roll-up strong 80	3,5 Kg	80 x 200 cm
1022	roll-up strong 100	4 Kg	100 x 200 cm



## ROLL-UP MOTORIZZATO A SOSPENSIONE



telecomando in dotazione



**descrizione** Struttura in alluminio da soffitto o da parete dal design elegante e dinamico, grafica scorrevole. Dotato di telecomando a distanza (stop/avvio) per un agevole azionamento anche se montato ad altezze elevate. Alimentazione 220 V. Dotato di borsa per il trasporto.

### SCHEDA TECNICA

art.	nome	peso	grafica
1139	roll-up motorizzato a sospensione	3 Kg	80 x 400 cm

## ROLL-UP MOTORIZZATO STANDING

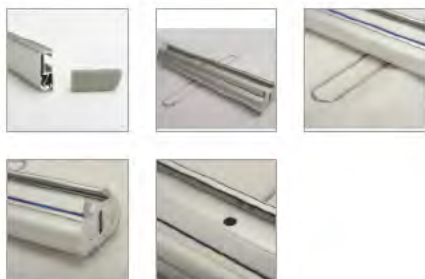


**descrizione** Struttura motorizzata in alluminio dal design elegante con grafica a scorrimento per realizzare comunicazioni dinamiche. Alimentazione 220 V. Dotato di borsa per il trasporto.

### SCHEDA TECNICA

art.	nome	peso	grafica
1129	roll-up motorizzato standing	5,5 Kg	80 x 400 cm

## ROLL-UP BIFACCIALE



**descrizione** Struttura in alluminio per roll-up bifacciale che consente l'inserimento di due grafiche autoavvolgenti. Dotato di borsa per il trasporto.

### SCHEDA TECNICA

art.	nome	peso	grafica
1008	roll-up pro bifacciale 70	5,5 Kg	70 x 195,5 cm (x2)
1009	roll-up pro bifacciale 85	5,5 Kg	85 x 195,5 cm (x2)

ESPOSITORI DA TERRA

## ROLL-UP COMPOSIT



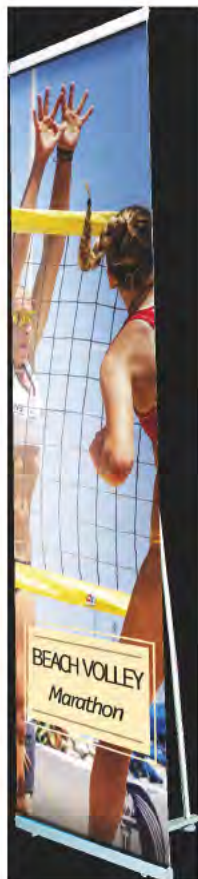
**descrizione** Kit composto da due roll-up autoavvolgenti e un banner stand centrale con top ad arco. Due mensole portaprodotti e due portacataloghi laterali completano la struttura. Dotato di borsa per il trasporto.

### SCHEDA TECNICA

art.	nome	peso	grafica
1016	roll-up composi	16 Kg	85 x 200 cm (x3)



## L BANNER



coppia di connettori lineari per L banner (per collegare due o più L banner e creare pareti continue).  
art. 0976

**descrizione** Espositore in alluminio dotato di piede d'appoggio posteriore, asta verticale di sostegno e coppia di profili per aggancio rapido della stampa. Dotato di borsa per il trasporto.

### SCHEDA TECNICA

art.	nome	peso	grafica
0950	L banner 80	2,6 Kg	80 x 200 cm
0939	L banner 100	3,7 Kg	100 x 200 cm
0939N	L banner 100 colore nero	3,7 Kg	100 x 200 cm

## L BANNER BIFACCIALE



coppia di connettori lineari per L banner (per collegare due o più L banner e creare pareti continue).  
art. 0976



**descrizione** Espositore in alluminio dotato di una base formata da due staffe a pavimento, da un'asta posteriore di sostegno e quattro profili orizzontali per aggancio rapido della stampa. Dotato di borsa per il trasporto.

### SCHEDA TECNICA

art.	nome	peso	grafica
0946	L banner bifacciale 70	3 Kg	70 x 200 cm (x2)
0947	L banner bifacciale 80	3,5 Kg	80 x 200 cm (x2)
0949	L banner bifacciale 90	3,7 Kg	90 x 200 cm (x2)
0948	L banner bifacciale 100	4,5 Kg	100 x 200 cm (x2)

## L BANNER ORIZZONTALE



coppia di connettori lineari per L banner (per collegare due o più L banner e creare pareti continue).  
art. 0976



**descrizione** Espositore realizzato in alluminio con asta posteriore di sostegno e coppia di profili per aggancio rapido della stampa. Dotato di borsa per il trasporto.

### SCHEDA TECNICA

art.	nome	peso	grafica
0936	L banner orizzontale 150	4,5 Kg	150 x 100 cm

## L BANNER ORIZZONTALE BIFACCIALE



coppia di connettori lineari per L banner (per collegare due o più L banner e creare pareti continue).  
art. 0976



**descrizione** Espositore in alluminio con asta posteriore di sostegno per una maggiore stabilità e quattro profili orizzontali, due superiori e due inferiori, per aggancio rapido della stampa. Dotato di borsa per il trasporto.

### SCHEDA TECNICA

art.	nome	peso	grafica
0962	L banner orizzontale bifacciale 150	5,5 Kg	150 x 100 cm (x2)

## MINI X BANNER



**descrizione** Espositore flessibile monofacciale, realizzato in fibra di vetro e plastica, composto da un sistema di tensionamento posteriore con aste flessibili ad innesto incrociate ad X. Asta verticale di sostegno a terra e quattro perni mobili per una facile sostituzione della stampa.



### SCHEDA TECNICA

art.	nome	peso	grafica
0959	mini X banner	0,5 Kg	25,2 x 39,8 cm

## X BANNER EASY



**descrizione** Espositore flessibile monofacciale, realizzato in fibra di vetro e plastica, composto da un sistema di tensionamento posteriore con aste flessibili ad innesto incrociate ad X. Asta verticale di sostegno a terra e quattro perni mobili per una facile sostituzione della stampa. Dotato di borsa per il trasporto.

### SCHEDA TECNICA

art.	nome	peso	grafica
0969	X banner easy	1,5 Kg	60 x 160 cm

## X BANNER PRO



**descrizione** Espositore flessibile monofacciale realizzato in fibra di vetro composto da un sistema a X con tiranti in metallo che raccordano la struttura all'asta posteriore garantendo maggiore stabilità. Estrema facilità di sostituzione della grafica. Dotato di borsa per il trasporto.

### SCHEDA TECNICA

art.	nome	peso	grafica
0979	X banner pro (60x160)	2 Kg	60 x 160 cm
0978	X banner pro (60x180)	2,5 Kg	60 x 180 cm
0980	X banner pro (119x198)	3,5 Kg	119 x 198 cm



ESPOSITORI DA TERRA

## X BANNER STAND BASE TONDA



**descrizione** Sistema espositivo composto da asta verticale posteriore alla quale si aggancia un sistema a X che comprende sostegni per l'aggancio della stampa. Base in metallo tonda. Borsa per il trasporto compresa nel prezzo.

### SCHEDA TECNICA

art.	nome	peso	grafica
0981	X banner stand base tonda	4 Kg	92 x 188 cm

51

## CHROME STAND



**descrizione** Sistema espositivo composto da un'asta posteriore di sostegno e coppia di profili per aggancio rapido della stampa. È regolabile in altezza e consente di variare le dimensioni della grafica. Dotato di borsa per il trasporto.

### SCHEDA TECNICA

art.	nome	peso	grafica
0951	chrome stand	2,5 Kg	60 x 160 cm
0952	chrome stand bifacciale	3 Kg	60 x 160 cm (x2)



## INDOOR FLAG

52



**descrizione** Struttura porta banner in metallo per interno. Fornito con barra inferiore contrappeso, cromato o nero. Indoor flag cromato compreso di portacataloghi formato A5.

### SCHEDA TECNICA

art.	nome	peso	grafica
1084	indoor flag	6,5 Kg	50 X 148,5 cm (x2) ht tot 190 cm
1085	indoor flag con portacataloghi	6,6 Kg	50 x 160 cm (x2) ht tot 200 cm

## POP-UP TOWER



**descrizione** Espositore portatile dalla caratteristica forma cilindrica, costituito da una struttura ripiegabile in alluminio e materiale plastico. Supporto semirigido per la stampa incluso. Dotato di borsa per il trasporto.

### SCHEDA TECNICA

art.	nome	peso	grafica
0929	pop up tower	12 Kg	232,5 x 117,5 cm

ESPOSITORI DA TERRA

## TOTEM TRIFACCIALE



**descrizione** Struttura in alluminio trifacciale che consente l'esposizione di una notevole superficie stampata. Dotato di borsa per il trasporto.

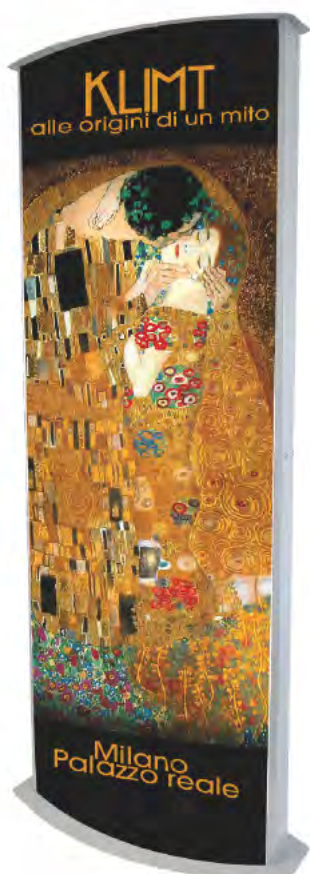
### SCHEDA TECNICA

art.	nome	peso	grafica
1049	totem trifacciale	4 Kg	89 x 217 cm (x3)



53

## TOTEM BIFACCIALE



**descrizione** Espositore in metallo verniciato a polvere epossidica. Adatto anche per esterno. Escluso pannelli in forex (art. 1086NF3 - 1086NF5).

### SCHEDA TECNICA

art.	nome	peso	grafica
1086N	totem bifacciale	18 Kg	67 x 175 cm (x2)

## TOTEM LUMINOSO



**descrizione** Totem bifacciale retroilluminato dotato di profili a scatto. Sistema di illuminazione interno con fori di ventilazione. I fogli protettivi in PVC trasparente con bande magnetiche rendono più agevole il posizionamento e la sostituzione della grafica.

### SCHEDA TECNICA

art.	nome	peso	grafica
TU1090	totem luminoso	11,5 Kg	78 x 170 cm (x2)

## TOTEM BIFACCIALE FLAT PER ESTERNO



**descrizione** Espositore smontabile per esterno in metallo verniciato a polvere epossidica. La base dotata di coperchio può alloggiare una zavorra (esempio sacchi di sabbia) per una maggiore stabilità. Piedini regolabili. Escluso pannelli in forex (art. 1068F3 - 1068F5).

### SCHEDA TECNICA

art.	nome	peso	grafica
1068	totem bifacciale flat per esterno	30 Kg	80 x 200 cm (x2)

ESPOSITORI DA TERRA

## TOTEM LINEAR



**descrizione** Totem bifacciale 40 x 160 cm struttura in metallo in tubo quadro da 4 cm base in metallo pieno 50 x 35 cm spessore 4 cm. Verniciato a polvere colore silver. Escluso pannelli in forex (art. 1511F).

### SCHEDA TECNICA

art.	nome	peso	grafica
1511	totem linear	13 Kg	40 x 160 cm (x2)





# TOTEM BIFACCIALE CURVE



**descrizione** Totem curvo bifacciale, in polionda, disponibile con 6 tasche portacataloghi o senza. Fornito in colore bianco. Adatto a stampa diretta UV o accoppiatura con vinile adesivo.

## SCHEDA TECNICA

art.	nome	peso	grafica
P3133	totem bifacciale curve con tasche	15 Kg	93 x 198 cm (x2)
P3132	totem bifacciale curve	12 Kg	103 x 198 cm (x2)

# TOWER QUADRIFACCIALE



**descrizione** Espositore quadrifacciale in polionda da 3,5 mm. Fornito in colore bianco. Adatto a stampa diretta UV o accoppiatura con vinile adesivo.

## SCHEDA TECNICA

art.	nome	peso	grafica
P3136	tower quadrifacciale	2,5 Kg	100 x 200 cm (x4)

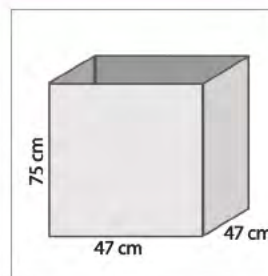
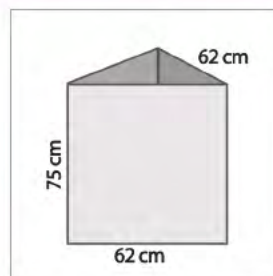
**descrizione** Espositore, in polipropilene alveolare bianco da 3 mm, per la distribuzione di riviste, quotidiani... Adatto alla stampa diretta UV o accoppiatura con vinile adesivo.



## SCHEDA TECNICA

art.	nome	peso	grafica
P3127	news dispenser	1,5 Kg	35 x 31 x h102 cm

# TRIS IN POLIONDA



**descrizione** Totem, in polionda da 3 mm, composto da tre parallelepipedi a cubo o a triangolo ad incastro. Altezza totale 190 cm. Fornito in colore bianco. Adatto a stampa diretta UV o accoppiatura con vinile adesivo.

## SCHEDA TECNICA

art.	nome	peso	grafica
P3135	triangle tris in polionda (3mm)	7,5 Kg	1 solido: 62 x 75 cm (x3 facce)
P3134	cube tris in polionda (3mm)	7,5 Kg	1 solido: 47 x 75 cm (x4 facce)





58



**descrizione** Lavagna bifacciale con struttura in legno massello, pieghevole e facile da spostare. Superficie adatta a scrittura con gesso o pennarello cancellabile.

## SCHEDA TECNICA

art.	nome	peso	grafica
TU1120	lavagna in legno	6,7 Kg	60 x 80 cm (x2)

## SNAP FRAME BIFACCIALE A CAVALLETTO



**descrizione** Espositore a cavalletto bifacciale, con sistema di fissaggio stampa a scatto e angoli tondi di sicurezza. Foglio di protezione per la stampa in film trasparente. Ideale per l'esposizione sia da interno che esterno.

### SCHEDA TECNICA

art.	nome	peso	grafica
0899	snap frame bifacciale a cavalletto 125x85	15 Kg	70 x 100 cm (x2)
0889	snap frame bifacciale a cavalletto 114x63	12 Kg	60 x 85 cm (x2)

ESPOSITORI DA TERRA

## LAVAGNA IN METALLO



**descrizione** Robusta lavagna bifacciale in metallo estremamente stabile. Grazie alle cover protettive trasparente è possibile scrivere i propri messaggi su semplici fogli di carta oppure inserire dei poster stampati. Il sistema di applicazione magnetico delle cover rende la soluzione delle grafiche semplice e veloce. Struttura in color argento con verniciatura a polvere epossidica.

### SCHEDA TECNICA

art.	nome	peso	grafica
TU1130	lavagna in metallo	13,2 Kg	58 x 77 cm (x2)



59

## ESPOSITORE A CAVALLETTO POLIONDA



polionda

**descrizione** Lavagna a cavalletto realizzata in polionda bianco da 5 mm, di facile utilizzo e di minimo ingombro. Adatta a stampa diretta UV o accoppiatura con vinile adesivo.

### SCHEDA TECNICA

art.	nome	peso	grafica
P10111	espositore a cavalletto polionda 50x70	1,3 Kg	50 x 70 cm (x2)
P10112	espositore a cavalletto polionda 70x100	1,8 Kg	70 x 100 cm (x2)
P10113	espositore a cavalletto polionda 100x140	3,5 Kg	100 x 140 cm (x2)

## INFOBOARD STAND

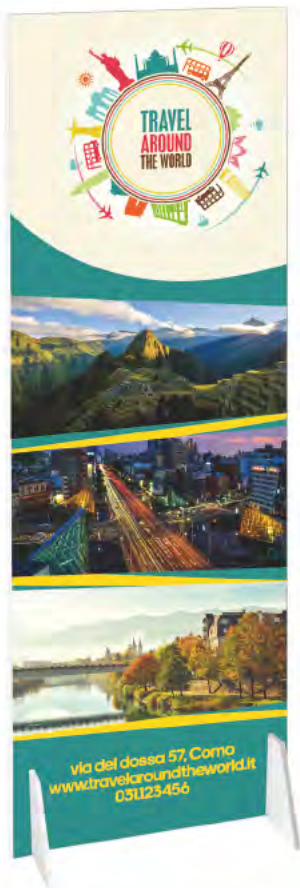


**descrizione** Infoboard, di altezza 152 cm, da terra per grafiche bifacciali ad inserimento verticale. Fornito con due fogli protettivi trasparenti e un foglio di PVC nero da interporre tra le grafiche per evitare la trasparenza. La base pesante garantisce stabilità.

### SCHEDA TECNICA

art.	nome	peso	grafica
TU1150	infoboard stand	12,5 Kg	50 x 70 cm





**descrizione** Espositore da interno, in sandwich da 10 mm o 19 mm, composto da un pannello autoportante con piedini sagomati. Fornito in colore bianco. Adatto a stampa diretta UV o accoppiatura con vinile adesivo.

#### SCHEDA TECNICA

art.	nome	peso	grafica
PU0110	easy totem 70 (10mm)	10 Kg	70 x 180 cm
PU0210	easy totem 100 (10mm)	15 Kg	100 x 180 cm
PU0310	easy totem 150 (10mm)	15 Kg	150 x 180 cm
PU0119	easy totem 70 (19mm)	10 Kg	70 x 180 cm
PU0219	easy totem 100 (19mm)	15 Kg	100 x 180 cm
PU0319	easy totem 150 (19mm)	15 Kg	150 x 180 cm

## X BANNER STAND DA ESTERNO



**descrizione** Sistema espositivo composto da asta verticale posteriore alla quale si aggancia un sistema a X che comprende sostegni per l'aggancio della stampa. Base in materiale plastico da riempire con sabbia o acqua. Borsa per il trasporto compresa nel prezzo.

#### SCHEDA TECNICA

art.	nome	peso	grafica
0981B	X banner stand da esterno	6,5 Kg	92 x 188 cm

## SMART BANNER MOON



two sided



**descrizione** Struttura ad arco per banner bifacciale. Borsa per il trasporto compresa nel prezzo.

### SCHEDA TECNICA

art.	nome	peso	grafica
1230	smart banner moon	1,5 Kg	195 x 103 cm (x2)

## SMART BANNER DOOR



tubolare in vera fibra di carbonio



base in metallo



two sided



**descrizione** Struttura composta da tubolare in vera fibra di carbonio ultra resistente e basi in metallo.

### SCHEDA TECNICA

art.	nome	peso	grafica
1231	smart banner door	11 Kg	211 x 97 cm (x2)



**descrizione** Struttura bifacciale in polionda da 10 mm. Sezione triangolare fornita in colore bianco. Adatta a stampa diretta UV o accoppiatura con vinile adesivo.

## SCHEDA TECNICA

art.	nome	peso	grafica
P3137	side sponsor	10 Kg	100 x 200 cm (x2)

## PIEDI AUTOMONTANTI

## ESPOSITORE IN MICROONDA DA BANCO



chiusura a linguetta



**descrizione** Piede automontante in microonda bianco.

## SCHEDA TECNICA

art.	nome	peso	grafica
MH150	piede automontante (15cm) in microonda	0,05 Kg	ht 15 cm
MH240	piede automontante (24 cm) in microonda	0,05 Kg	ht 24 cm
MH325	piede automontante (32,5 cm) in microonda	0,10 Kg	ht 32,5 cm
MH600	piede automontante (60cm) in microonda	0,10 Kg	ht 60 cm

## PIEDE AUTOMONTANTE IN POLIONDA



polionda



chiusura a linguetta



**descrizione** Piede automontante in polionda, facile da montare mediante l'apposita aletta da ripiegare. Il fissaggio del pannello avviene tramite nastro adesivo (incluso). Pannello rigido non fornito.

## SCHEDA TECNICA

art.	nome	peso	dimensioni
3120	piede automontante 75 polionda (3,5mm)	0,25 Kg	ht 75 cm
3121	piede automontante 100 polionda (5mm)	0,45 Kg	ht 100 cm
3122	piede automontante 147 polionda (5mm)	1,5 Kg	ht 147 cm



# PORTAPANNELLI IN PERSPEX

## PORTAPANNELLI PERSPEX MEZZALUNA



**descrizione** Sistema di sostegno in perspex trasparente (3 o 5 mm), di forma mezzaluna, per pannelli di dimensioni massime 70 x 100 cm.

### SCHEDA TECNICA

art.	nome	peso	grafica
MZ3	portapannelli perspex mezzaluna (3mm)	0,25 Kg	20 x 6 cm
MZ5	portapannelli perspex mezzaluna (5mm)	0,36 Kg	20 x 6 cm

## PORTAPANNELLI PERSPEX TRIANGOLO



**descrizione** Sistema di sostegno in perspex trasparente (3 o 5 mm), di forma triangolare, per pannelli di dimensioni massime 70 x 100 cm.

### SCHEDA TECNICA

art.	nome	peso	dimensioni
TR5	portapannelli perspex triangolo (3mm)	0,25 Kg	20 x 5,5 cm
TR8	portapannelli perspex triangolo (5mm)	0,36 Kg	20 x 5,5 cm

## PORTAPANNELLI PERSPEX



**descrizione** Portapannelli in perspex trasparente (3 o 5 mm), per il sostegno di pannelli fino a 200 x 300 cm.

### SCHEDA TECNICA

art.	nome	peso	grafica
TRI3	portapannelli perspex (3mm)	0,4 Kg	33 x 20 cm
TRI5	portapannelli perspex (5mm)	0,6 Kg	33 x 20 cm

## PORTAPANNELLI PERSPEX RETTANGOLO



**descrizione** Coppia di supporti in perspex rettangolari (5 o 8 cm), per pannelli leggeri, da fissare nel mezzo, tramite apposite manopole.

### SCHEDA TECNICA

art.	nome	peso	dimensioni
RT5	portapannelli perspex rettangolo (5mm)	4 Kg	75 x 12 cm
RT8	portapannelli perspex rettangolo (8mm)	5 Kg	75 x 12 cm

## COLONNINA CROMATA SEGNAPERCORSO



**descrizione** Colonnina essenziale e funzionale per delimitare percorsi, separare ed organizzare ambienti pubblici e privati. Realizzata in metallo cromato e componenti ABS. Il sistema auto frenante e gli angoli smussati dei raccordi sono garanzia di sicurezza. Nastro nero.

### SCHEDA TECNICA

art.	nome	peso	dimensioni
1488C	colonnina cromata con nastro	8 Kg	nastro 250 cm ht colonnina 98 cm



ESPOSITORI DA TERRA

## COLONNINA NERA SEGNAPERCORSO



**descrizione** Colonnina essenziale e funzionale per delimitare percorsi, separare ed organizzare ambienti pubblici e privati. Realizzata in metallo verniciato nero a polvere epossidica a componenti ABS. Il sistema auto frenante e gli angoli smussati dei raccordi sono garanzia di sicurezza. Nastro nero.

### SCHEDA TECNICA

art.	nome	peso	dimensioni
1488N	colonnina nera con nastro	8 Kg	nastro 250 cm ht colonnina 98 cm

## COLONNINA CROMATA CON CORDONE



**descrizione** Sistema per organizzare gli spazi e i flussi di persone. Base e colonnina in metallo cromato, dotata di cordone nero.



### SCHEDA TECNICA

art.	nome	peso	dimensioni
SPC01	colonnina cromata con cordone	8 Kg	cordone 250 cm ht colonnina 95 cm

## SEGNAPERCORSO A TENDINA



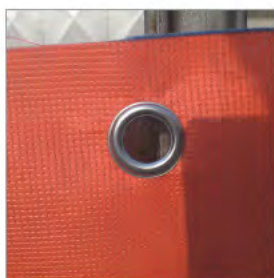
### SCHEDA TECNICA

art.	nome	peso	dimensioni
SPT01	segnapercorso cromato a tendina	10,55 Kg	profilo 150 cm ht colonnina 96 cm
SPT02	segnapercorso nero a tendina	10,55 Kg	grafica 150 cm ht colonnina 96 cm

**descrizione** Struttura autoportante, disponibile cromata o nera, con possibilità di posizionare un banner pubblicitario. È composta da piantana con ghiera a quattro agganci per il fissaggio a moschettone delle barre orizzontali di sostegno per la grafica. Diametro base: 36 cm.

BOBINA IN TNT  
FOREX IN MISURA  
SANDWICH IN MISURA  
POLIONDA IN MISURA  
PANNELLI PER TOTEM

## **5. SUPPORTI PER STAMPA**



**descrizione** Bobina da 100 m in Tessuto Non Tessuto. Utilizzata in manifestazioni sportive, adatta per moduli continui per esterno, materiale economico e leggero. Adatto alla stampa in sublimazione. Facile da applicare con fascette, in alternativa è possibile fornirla con occhielli.

## SCHEDA TECNICA

art.	nome	peso	grafica
TNT1	bobina TNT	12 Kg	100 m x ht 75 cm



## FOREX IN MISURA



### FOREX DA 3 mm

**descrizione** Pannello in forex, di colore bianco da 3 mm. Adatto per pannelli pubblicitari, espositori, allestimento stand e punti vendita.

#### SCHEDA TECNICA

art.	nome	peso	grafica
PF032	pannello forex 75x100 (3mm)	1,3 Kg	75 x 100 cm
PF033	pannello forex 100x150 (3mm)	2,8 Kg	100 x 150 cm
PF034	pannello forex 100x200 (3mm)	3,7 Kg	100 x 200 cm

### FOREX DA 5 mm

**descrizione** Pannello in forex, di colore bianco da 5 mm. Adatto per pannelli pubblicitari, espositori, allestimento stand e punti vendita.

#### SCHEDA TECNICA

art.	nome	peso	grafica
PF052	pannello forex 75x100 (5mm)	2,2 Kg	70 x 100 cm
PF053	pannello forex 100x150 (5mm)	4,6 Kg	100 x 150 cm
PF054	pannello forex 100x200 (5mm)	6,1 Kg	100 x 200 cm

## SANDWICH IN MISURA



### SANDWICH DA 10 mm

**descrizione** Pannello in sandwich bianco, di spessore 10 mm. Adatto per espositori, grafiche pubblicitarie, allestimento punti vendita.

#### SCHEDA TECNICA

art.	nome	peso	grafica
PS102	pannello sandwich 75x100 (10mm)	1,5 Kg	75 x 100 cm
PS103	pannello sandwich 100x150 (10mm)	3 Kg	100 x 150 cm
PS104	pannello sandwich 100x200 (10mm)	4,1 Kg	100 x 200 cm

### SANDWICH DA 19 mm

**descrizione** Pannello in sandwich bianco, di spessore 19 mm. Adatto per espositori, grafiche pubblicitarie, allestimento punti vendita.

#### SCHEDA TECNICA

art.	nome	peso	grafica
PS192	pannello sandwich 75x100 (19mm)	1,8 Kg	75 x 100 cm
PS193	pannello sandwich 100x150 (19mm)	3,6 Kg	100 x 150 cm
PS194	pannello sandwich 100x200 (19mm)	7,2 Kg	100 x 200 cm

## POLIONDA IN MISURA



### POLIONDA DA 3,5 mm

**descrizione** Pannello in polionda, con struttura alveolare, di colore bianco, di spessore 3,5 mm. Adatto per pannelli pubblicitari, espositori, packaging.

#### SCHEDA TECNICA

art.	nome	peso	grafica
PP032	pannello polionda 75x100 (3,5mm)	0,5 Kg	75 x 100 cm
PP033	pannello polionda 100x150 (3,5mm)	1 Kg	100 x 150 cm
PP034	pannello polionda 100x200 (3,5mm)	1,2 Kg	100 x 200 cm

### POLIONDA DA 5 mm

**descrizione** Pannello in polionda, con struttura alveolare, di colore bianco, di spessore 5 mm. Adatto per pannelli pubblicitari, espositori, packaging.

#### SCHEDA TECNICA

art.	nome	peso	grafica
PP052	pannello polionda 75x100 (5mm)	1 Kg	75 x 100 cm
PP053	pannello polionda 100x150 (5mm)	2 Kg	100 x 150 cm
PP054	pannello polionda 100x200 (5mm)	2,5 Kg	100 x 200 cm

### POLIONDA DA 10 mm

**descrizione** Pannello in polionda, con struttura alveolare, di colore bianco, di spessore 10 mm. Adatto per pannelli pubblicitari, espositori, packaging.

#### SCHEDA TECNICA

art.	nome	peso	grafica
PP102	pannello polionda 75x100 (10mm)	2 Kg	75 x 100 cm
PP103	pannello polionda 100x150 (10mm)	3,5 Kg	100 x 150 cm
PP104	pannello polionda 100x200 (10mm)	4,5 Kg	100 x 200 cm

70

## PANNELLI PER TOTEM

### COPPIA DI PANNELLI IN FOREX PER TOTEM 1086N

Coppia di pannelli, in forex bianco da 3 o 5 mm, squadretti in misura per totem articolo 1086N.

#### SCHEDA TECNICA

art.	descrizione
1086NF3	coppia pannelli forex (3mm) 67 x 175 cm (x2) - 5,5 Kg
1086NF5	coppia pannelli forex (5mm) 67 x 175 cm (x2) - 8 Kg

### COPPIA DI PANNELLI IN FOREX PER TOTEM 1068

Coppia di pannelli, in forex bianco da 3 o 5 mm, squadretti in misura per totem articolo 1068.

#### SCHEDA TECNICA

art.	descrizione
1068F3	coppia pannelli forex (3mm) 80 x 200 cm (x2) - 6,5 Kg
1068F5	coppia pannelli forex (5mm) 80 x 200 cm (x2) - 10 Kg

### COPPIA DI PANNELLI IN FOREX PER TOTEM 1511

Coppia di pannelli, in forex bianco da 3 mm, squadretti in misura per totem articolo 1511. Da applicare mediante biadesivo (biadesivo escluso).

#### SCHEDA TECNICA

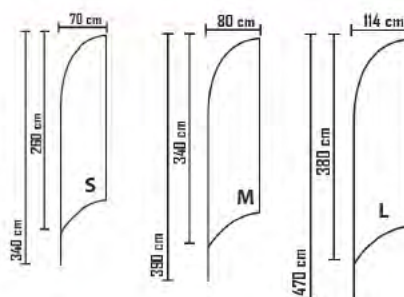
art.	descrizione
1511F	coppia pannelli forex (3mm) 40 x 160 cm (x2) - 4 Kg

BANDIERE A VELA  
BANDIERE A GOCCIA  
BASI PER ESPOSITORI A BANDIERA  
BANDIERE RETTANGOLARI

## **6. STRUTTURE PER BANDIERE**



## FIBERGLASS POLE VELA



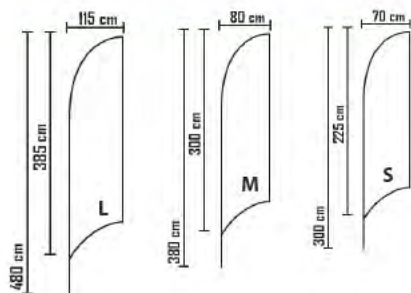
supporto vite  
art. 1379

**descrizione** Struttura per bandiera a vela in fiberglass con base a X. Kit composto da un'asta telescopica in vetroresina, la cui flessibilità consente di ottenere la particolare forma a vela, una base a X richiudibile in metallo verniciato a polvere epossidica, una zavorra da riempire con acqua o sabbia. Borsa per il trasporto compresa nel prezzo.

### SCHEDA TECNICA

art.	nome	peso	grafica
2249V	fiberglass pole vela S	2,3 Kg	70 x 260 cm
2248V	fiberglass pole vela M	2,5 Kg	80 x 340 cm
2247V	fiberglass pole vela L	3,5 Kg	114 x 380 cm

## ALLUMINIUM POLE VELA



**descrizione** Struttura per bandiera a vela in alluminio con base in metallo cromato. Kit composto da un'asta in alluminio smontabile con la parte superiore in vetroresina la cui flessibilità consente di ottenere la particolare forma a vela, una base a X richiudibile in metallo cromato, una zavorra da riempire con acqua o sabbia. Borsa per il trasporto compresa nel prezzo.

### SCHEDA TECNICA

art.	nome	peso	grafica
2259V	alluminium pole vela S	5,5 Kg	70 x 225 cm
2258V	alluminium pole vela M	6 Kg	80 x 300 cm
2257V	alluminium pole vela L	7 Kg	115 x 385 cm



## ASTA VERTICALE ALLUMINIUM POLE VELA



base per auto  
art. 1380



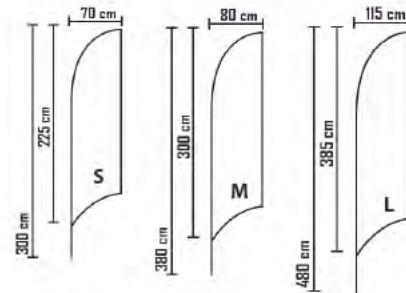
base tonda  
art. 1376



base X con  
zavorra  
art. 1378



supporto vite  
art. 1379



**descrizione** Asta verticale lunga da associare a vari tipi di base per uso interno o esterno. Borsa per il trasporto compresa nel prezzo. Optional: una o più basi a scelta.

### SCHEDA TECNICA

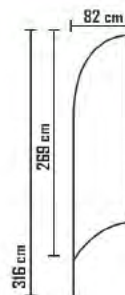
art.	nome	peso	grafica
2259PV	asta verticale alluminium pole vela S	2 Kg	70 x 225 cm
2258PV	asta verticale alluminium pole vela M	2,1 Kg	80 x 300 cm
2257PV	asta verticale alluminium pole vela L	2,5 Kg	115 x 385 cm

STRUTTURE PER BANDIERE

## BANDIERA STRONG WIND



base cemento  
55 kg  
art. 2932



**descrizione** Struttura composta da 4 sezioni a innesto rapido con bottone di sgancio. Le due sezioni superiori sono precurvate. Esclusa base.



### SCHEDA TECNICA

art.	nome	peso	grafica
2919V	bandiera strong wind	1,5 Kg	82 x 269 cm

## BANDIERA EXTRA WIND



base per auto  
art. 1380



base tonda  
art. 1376



base X con  
zavorra  
art. 1378

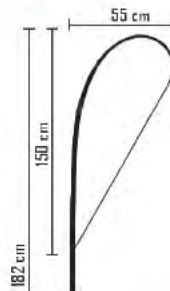
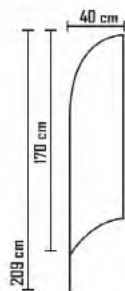


**descrizione** Struttura composta da 3 sezioni a innesto rapido con bottone di sgancio. Optionals: una o più basi a scelta.

### SCHEDA TECNICA

art.	nome	peso	grafica
2920V	bandiera extra wind	2 Kg	55 x 164 cm

## EASY VELA - EASY GOCCIA



**descrizione** Espositore con asta flessibile e piastra di supporto in metallo, verniciato nero. Borsa per il trasporto compresa nel prezzo. Disponibile in due diverse forme, vela e goccia.

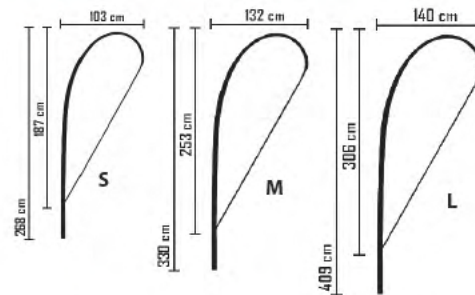
### SCHEDA TECNICA

art.	nome	peso	grafica
1319V	easy vela	2 Kg	40 x 170 cm
1319G	easy goccia	2 Kg	55 x 150 cm





supporto vite  
art. 1379

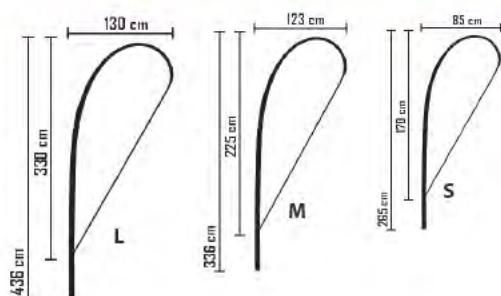


**descrizione** Bandiera a goccia in fiberglass con base a X. Kit composto da un'asta telescopica in vetroresina, la cui flessibilità consente di ottenere la particolare forma a goccia, una base a X richiudibile in metallo verniciato a polvere epossidica, una zavorra da riempire con acqua o sabbia. Borsa per il trasporto compresa nel prezzo.

### SCHEDA TECNICA

art.	nome	peso	grafica
2249G	fiberglass pole goccia S	2,3 Kg	103 x 187 cm
2248G	fiberglass pole goccia M	2,5 Kg	132 x 253 cm
2247G	fiberglass pole goccia L	3,5 Kg	140 x 306 cm

## ALLUMINIUM POLE GOCCIA



**descrizione** Struttura per bandiera a goccia in alluminio con base in metallo cromato richiudibile. Kit composto da un'asta in alluminio smontabile, con la parte superiore in vetroresina la cui flessibilità consente di ottenere la particolare forma a goccia, una base a X richiudibile in metallo cromato, una zavorra da riempire con acqua o sabbia. Borsa per il trasporto compresa nel prezzo.

### SCHEDA TECNICA

art.	nome	peso	grafica
2259G	alluminium pole goccia S	5,5 Kg	85 x 170 cm
2258G	alluminium pole goccia M	6 Kg	123 x 225 cm
2257G	alluminium pole goccia L	7 Kg	130 x 330 cm



## ASTA VERTICALE ALLUMINIUM POLE GOCCIA

76



base per auto  
art. 1380



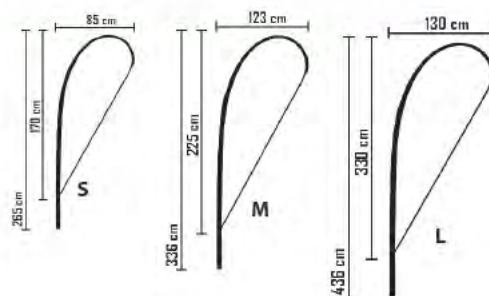
base tonda  
art. 1376



base X con  
zavorra  
art. 1378



supporto vite  
art. 1379



**descrizione** Asta verticale da associare a vari tipi di base per uso interno o esterno. Optional: una o più basi a scelta.

### SCHEDA TECNICA

art.	nome	peso	grafica
2259PG	asta verticale alluminium pole goccia S	2 Kg	85 x 170 cm
2258PG	asta verticale alluminium pole goccia M	2,1 Kg	123 x 225 cm
2257PG	asta verticale alluminium pole goccia L	2,5 Kg	130 x 330 cm

# BASI PER ESPOSITORI A BANDIERA

## BASE A X CON ZAVORRA



dettaglio perno rotante

### SCHEDA TECNICA

art. descrizione

1378 Struttura in tubolare, dotata di perno rotante per l'innesto all'asta; posizionamento a pavimento.  
L 76 cm - 1,5 Kg

## BASE AUTO



dettaglio perno rotante

### SCHEDA TECNICA

art. descrizione

1380 Base per auto dotata di perno rotante.  
L 60 x P 22 cm - 2,5 Kg

## SUPPORTO A VITE



dettaglio perno rotante

### SCHEDA TECNICA

art. descrizione

1379 Puntale a vite con perno rotante per l'innesto all'asta. Adatto a varie tipologie di terreni (sabbia, erba ...).  
L 55 cm - 1 Kg

## BASE IN CEMENTO



### SCHEDA TECNICA

art. descrizione

2932 Base in cemento con maniglie.  
55 Kg

## BASE TONDA



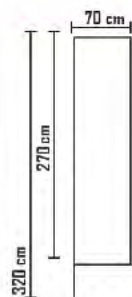
dettaglio perno rotante

### SCHEDA TECNICA

art. descrizione

1375 Struttura in acciaio, di diametro 40 cm, dotata di perno rotante per l'innesto all'asta. Ø 40 cm - 3,5 Kg

## FLYING FLAG



base X con zavorra  
art. 1378



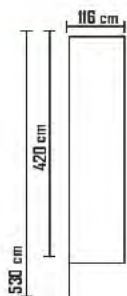
base per auto  
art. 1380

**descrizione** Struttura composta da tubi in alluminio a innesto rapido con bottone di sgancio. Borsa per il trasporto compresa nel prezzo.

### SCHEDA TECNICA

art.	nome	peso	grafica
1329	flying flag 320	4 Kg	70 x 270 cm

## SUPER FLAG GROUND

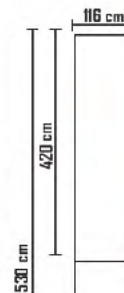


**descrizione** Pennone per bandiera con base in acciaio verniciato in polvere epossidica con 4 fori per plinto cemento.



### SCHEDA TECNICA

art.	nome	peso	grafica
1150	super flag ground	15 Kg	116 x 420 cm



**descrizione**

Pennone per bandiera realizzato con una robusta struttura in tubolare di alluminio regolabile in altezza (max. 530 cm). Base in materiale plastico da riempire con sabbia per creare una stabile zavorra. La base si piega in due per essere riposta nell'apposita borsa per un trasporto facile con minimo ingombro. Borsa per il trasporto compresa nel prezzo. Disponibile con una o due bandiere.

**SCHEDA TECNICA**

art.	nome	peso	grafica
1149	super flag	18 Kg	116 x 420 cm
1148	double super flag	19 Kg	116 x 420 cm (x2)







## FLAG COMPOSIT (h 300 cm)



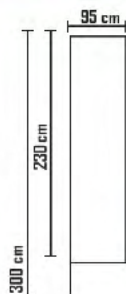
pennone h 300 cm diviso in due tronconi con innesto filettato



peso per bandiera



perno girevole superiore



**descrizione** Flag composit da parete o da terra di altezza 300 cm. Piastra parete o da terra di 50 x 50 cm. Pennone di 40 cm. Tutti gli elementi sono contenuti in borse per il trasporto.

### SCHEDA TECNICA

art.	nome	peso	grafica
130A3	flag composit parete	17 Kg	95 x 230 cm (x1)
131A3	flag composit 1	17 Kg	95 x 230 cm (x1)
133C2	flag composit 2	21 Kg	95 x 230 cm (x2)
133A3	flag composit 3	25 Kg	95 x 230 cm (x3)
134A3	flag composit 4	29 Kg	95 x 230 cm (x4)

## FLAG COMPOSIT (h 400 cm)



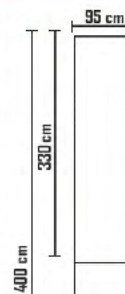
pennone h 400 cm diviso in due tronconi con innesto filettato



peso per bandiera



perno girevole superiore



**descrizione** Flag composit da parete o da terra di altezza 400 cm. Piastra parete o da terra di 50 x 50 cm. Pennone di 40 cm. Tutti gli elementi sono contenuti in borse per il trasporto.

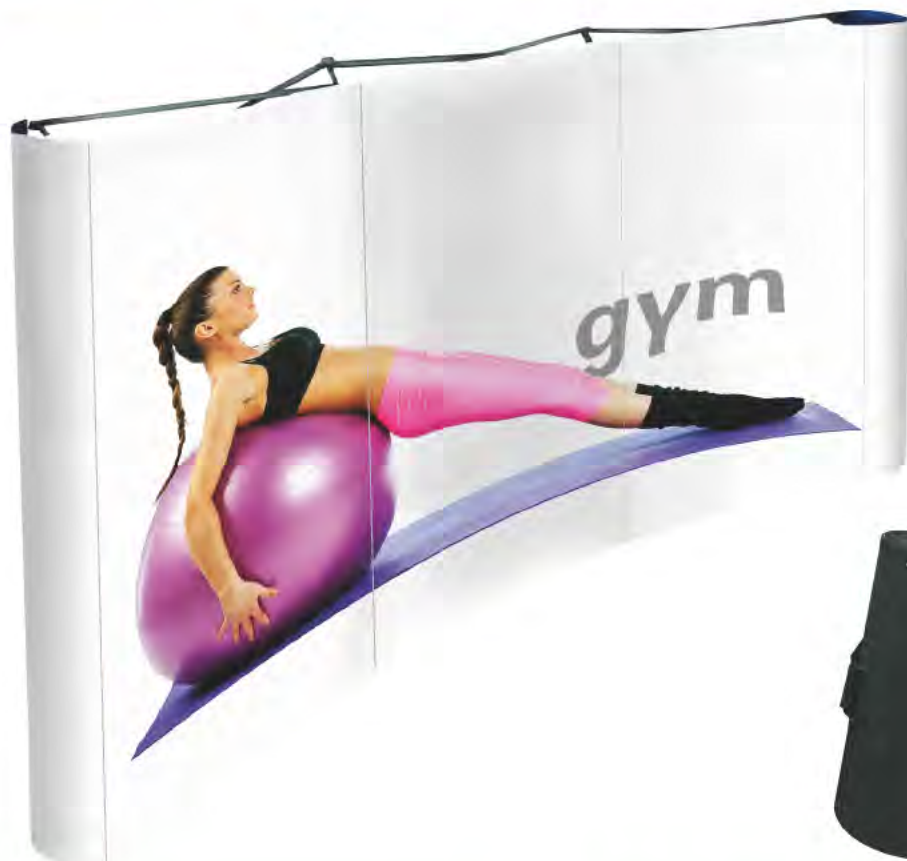
### SCHEDA TECNICA

art.	nome	peso	grafica
130A4	flag composit parete	19 Kg	95 x 330 cm (x1)
131A4	flag composit 1	19 Kg	95 x 330 cm (x1)
132A4	flag composit 2	23 Kg	95 x 330 cm (x2)
133A4	flag composit 3	27 Kg	95 x 330 cm (x3)
134A4	flag composit 4	31 Kg	95 x 330 cm (x4)

POP-UP  
COMPOSIZIONI POP-UP  
DESK (BANCHETTI)  
SUSPENSION SIGN  
D-WALL  
GAZEBO  
OMBRELLONI

## **7. STAND PORTATILI**

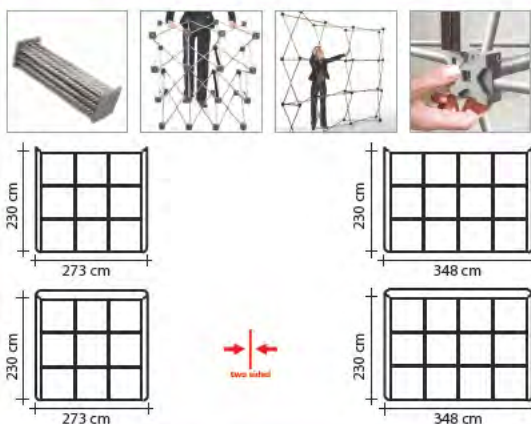
# POP-UP WALL



lampada (150W)  
per pop-up  
art. 1159



## POP-UP WALL DRITTO

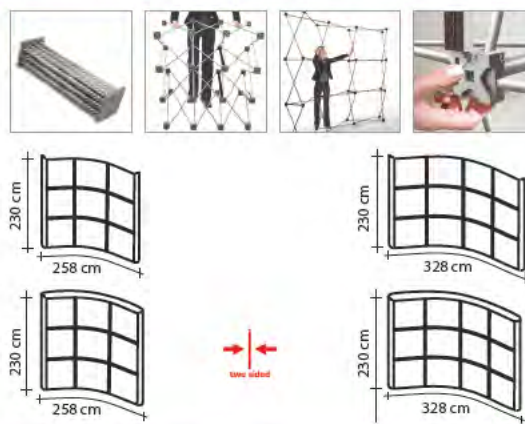


**descrizione** Espositore versione dritta in alluminio a pantografo per creare pareti monofacciali o bifacciali, con telaio autobloccante. Ripiegabile facilmente. Il kit è composto da struttura con bande magnetiche, supporto semirigido per la stampa e bauletto con ruote per il trasporto.

### SCHEDA TECNICA

art.	nome	peso	grafica
1079	pop-up wall 3x3 monofacciale dritto	26 Kg	273 x 230 cm
1081	pop-up wall 3x4 monofacciale dritto	34 Kg	348 x 230 cm
1079B	pop-up wall 3x3 bifacciale dritto	36 Kg	273 x 230 cm (x2)
1081B	pop-up wall 3x4 bifacciale dritto	36 Kg	348 x 230 cm (x2)

## POP-UP WALL CURVO

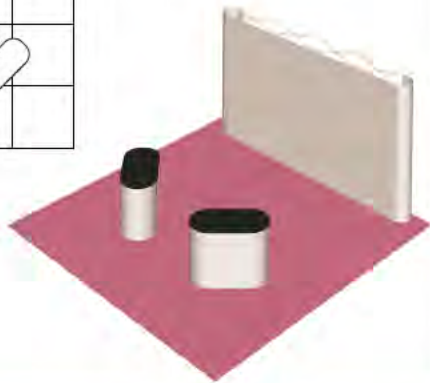
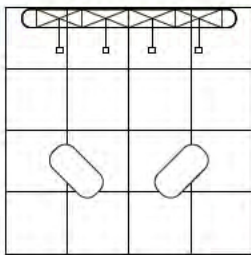


**descrizione** Espositore versione curva in alluminio a pantografo per creare pareti monofacciali o bifacciali, con telaio autobloccante. Ripiegabile facilmente. Il kit è composto da struttura con bande magnetiche, supporto semirigido per la stampa e bauletto con ruote per il trasporto.

### SCHEDA TECNICA

art.	nome	peso	grafica
1080	pop-up wall 3x3 monofacciale curvo	26 Kg	258 x 230 cm
1082	pop-up wall 3x4 monofacciale curvo	34 Kg	328 x 230 cm
1080B	pop-up wall 3x3 bifacciale curvo	36 Kg	253 x 230 cm (x2)
1082B	pop-up wall 3x4 bifacciale curvo	36 Kg	328 x 230 cm (x2)

## COMPOSIZIONE POP-UP 1

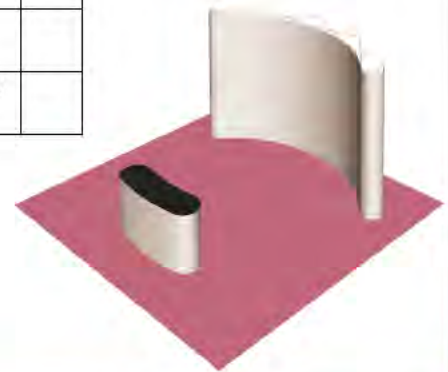
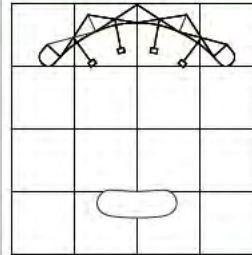


**descrizione** Composizione formata da:  
 - 1 pop-up wall 3x4 monofacciale dritto,  
 - 2 pop-up desk.

### SCHEDA TECNICA art. CP01

art.	nome	peso	grafica
1081	pop-up wall 3x4 monofacciale dritto	34 Kg	348 x 230 cm
1089	pop-up desk	13,5 Kg	164,5 x 86 cm

## COMPOSIZIONE POP-UP 2

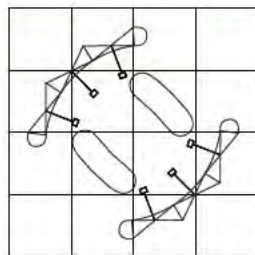


**descrizione** Composizione formata da:  
 - 1 pop-up wall 3x4 monofacciale curvo,  
 - 1 pop-up desk wide.

### SCHEDA TECNICA art. CP02

art.	nome	peso	grafica
1082	pop-up wall 3x4 monofacciale curvo	34 Kg	328 x 230 cm
1090	pop-up desk wide	20 Kg	215 x 86 cm

## COMPOSIZIONE POP-UP 3

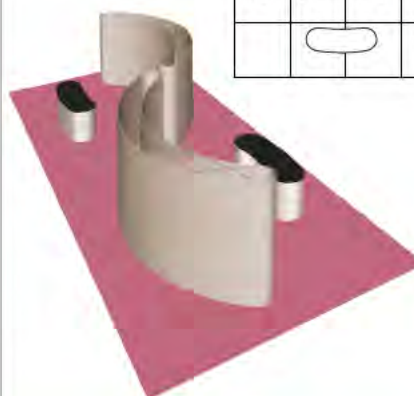
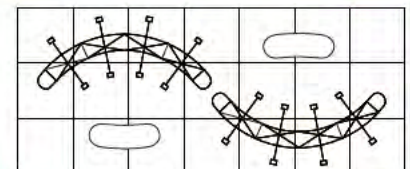


**descrizione** Composizione formata da:  
 - 2 pop-up wall 3x3 monofacciali curvi,  
 - 2 pop-up desk wide.

### SCHEDA TECNICA art. CP03

art.	nome	peso	grafica
1080	pop-up wall 3x3 monofacciale curvo	26 Kg	258 x 230 cm
1090	pop-up desk wide	20 Kg	215 x 86 cm

## COMPOSIZIONE POP-UP 4



**descrizione** Composizione formata da:  
 - 2 pop-up wall 3x4 bifacciali curvi,  
 - 2 pop-up desk wide.

### SCHEDA TECNICA art. CP04

art.	nome	peso	grafica
1082B	pop-up wall 3x4 bifacciale curvo	36 Kg	328 x 230 cm (x2)
1090	pop-up desk wide	20 Kg	215 x 86 cm

## POP-UP TESSUTO



lampada (150W)  
per pop-up  
art. 1159

**descrizione** Struttura autoportante tubolare in alluminio ripiegabile, con velcro su tutto il perimetro. La stampa in tessuto va pre-montata ed ancorata alla struttura, tramite velcro elastico cucito sul retro di essa. Si consiglia di effettuare la stampa su tessuto elastico, ma è comunque possibile installare tessuti differenti. Borsa per il trasporto e rotolo di velcro in dotazione. Tessuto non incluso.

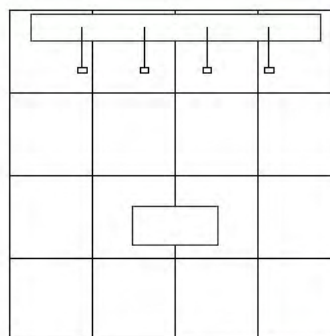
### SCHEDA TECNICA

art.	nome	peso	grafica
1608	pop-up tessuto 3x4	9,5 Kg	370 x 225 cm

## POP-UP TESSUTO COMPOSIZIONE

84

**descrizione** Composizione formata da:  
- 1 pop-up tessuto 3x4,  
- 1 desk di accoglienza pieghevole.



### SCHEDA TECNICA art. CP05

art.	nome	peso	grafica
1608	pop-up tessuto 3x4	9,5 Kg	370 x 225 cm
1609	desk di accoglienza pieghevole	12 Kg	100 x 174 cm

## POP-UP DESK



**descrizione** Desk con struttura in alluminio richiudibile su se stessa con piano laccato nero, ripiano di appoggio interno, supporto per la grafica in PVC rigido per l'applicazione dell'immagine, rotolo di nastro magnetico per l'applicazione del supporto in PVC e borsa per il trasporto compresa nel prezzo. Pop-up desk disponibile anche completo di crowner di 80 x 35 cm.

### SCHEDA TECNICA

art.	nome	peso	grafica
1089	pop-up desk	13,5 Kg	164,5 x 86 cm
1089C	pop-up desk crowner monofacciale	15,5 Kg	desk 164,5 x 86 cm crowner 80 x 35 cm

STAND PORTATILI

## POP-UP DESK WIDE



**descrizione** Banchetto promozionale professionale, struttura in alluminio ripiegabile. Piano laccato nero, ripiano di appoggio all'interno. Fornito con supporto in PVC per l'applicazione dell'immagine, rotolo di nastro magnetico adesivo. Borsa di nylon per il trasporto compresa.

### SCHEDA TECNICA

art.	nome	peso	grafica
1090	pop-up desk wide	20 Kg	215 x 86 cm



85

## SMART DESK



**descrizione** Desk di struttura estremamente semplice costituito da un basamento ed un top a cui si aggancia il pannello flessibile autoportante in materiale plastico. L'aggancio avviene tramite velcro (fornito). Borsa per il trasporto compresa nel prezzo.

### SCHEDA TECNICA

art.	nome	peso	grafica
1093	smart desk	18 Kg	181 x 91 cm

## DESK DI ACCOGLIENZA PIEGHEVOLE



**descrizione** Struttura in alluminio, di forma rettangolare, ripiegabile su se stessa. Piano in MDF colore chiaro. Ripiano interno. Tessuto stampabile da applicare, con velcro, lungo il perimetro della struttura. Dotato di borsa per il trasporto in nylon imbottito. Tessuto non incluso.

### SCHEDA TECNICA

art.	nome	peso	grafica
1609	desk di accoglienza pieghevole	12 Kg	100 x 174 cm





**descrizione** Banchetto promozionale in PP con un rapporto qualità/prezzo eccezionale, facile da personalizzare e semplice da montare. Comprende alzata superiore e ripiano intermedio per appoggio. Leggero da trasportare. Fornito di borsa in nylon per il trasporto.

SCHEDA TECNICA

art.	nome	peso	grafica
1094	PP desk	9,9 Kg	179,5 x 85 cm



**descrizione** Desk automontante in polionda bianco da 5 mm. Adatto a stampa diretta UV o accoppiatura con vinile adesivo.



SCHEDA TECNICA

art.	nome	peso	grafica
P3126	poli desk	4 Kg	83,3 x 45 x 100 cm



## SUSPENSION SIGN CIRCLE 180



**descrizione** Struttura componibile in tubolare di alluminio con innesti a pressione.  
Disponibile in versione cilindrica diametro 180 cm oppure in dimensioni su richiesta.  
Borsa di qualità superiore per il trasporto inclusa.

### SCHEDA TECNICA

art.	nome	peso	grafica
4960	suspension sign circle180	7 Kg	565 x 91 cm





**descrizione** Sistema modulare in alluminio costituito da profili orizzontali e barre verticali di tensionamento. L'unione dei moduli avviene tramite connettori ad angolo variabile (quelli inferiori integrano i piedini regolabili) per creare pareti di qualsiasi forma. Borsa per il trasporto di qualità superiore inclusa.

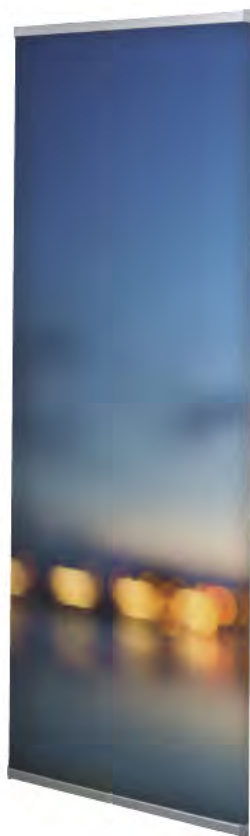
#### SCHEDA TECNICA

art.	nome	peso	grafica
0931	d-wall set 3 elementi	6 Kg	80,3 x 200 cm (x2)



# D-WALL OPTIONALS

### MODULO AGGIUNTIVO



+



#### SCHEDA TECNICA

art.	descrizione
0931A	Modulo aggiuntivo per D-Wall. 80,3 x 200 cm - 2 Kg

### COPPIA DI GIUNTI A SNODO



#### SCHEDA TECNICA

art.	descrizione
0977	coppia di giunti a snodo (per collegare due o più moduli e creare pareti continue).

# GAZEBO SIMPLEX



## DESCRIZIONE



zavorra base  
cilindrica  
art. 1366

**descrizione** Gazebo, di dimensioni 300 x 300 cm, a pantografo in alluminio con copertura in poliestere da 180 gr/m<sup>2</sup> impermeabile e lavabile. Picchetti per fissaggio al suolo e borsa per il trasporto inclusi. Optional: art. 1366 zavorra base cilindrica.

## VARIANTI DISPONIBILI



## SCHEDA TECNICA

art.	nome	peso	dimensioni
2569	gazebo simplex BIANCO	11 Kg	300 x 300 cm
2568	gazebo simplex NERO	11 Kg	300 x 300 cm
2567	gazebo simplex ROSSO	11 Kg	300 x 300 cm
2566	gazebo simplex BLU	11 Kg	300 x 300 cm
2565	gazebo simplex GIALLO	11 Kg	300 x 300 cm

## GAZEBO HEAVY 3x3



**descrizione** Gazebo a pantografo 300 x 300 cm con pali di sezione 35 x 30 mm, copertura in poliestere da 240 gr/m<sup>2</sup>, impermeabilizzato con PU. Borsa per il trasporto inclusa.  
Disponibili pareti laterali opzionali.  
Optional: art. 2572 parete laterale.

### SCHEDA TECNICA

art.	nome	peso	dimensioni
2570	gazebo heavy 3x3	18 Kg	300 x 300 cm

## GAZEBO HEAVY 4,5x3



**descrizione** Gazebo a pantografo 450 x 300 cm con pali di sezione 35 x 30 mm, copertura in poliestere da 240 gr/m<sup>2</sup>, impermeabilizzato con PU. Borsa per il trasporto inclusa.  
Disponibili pareti laterali opzionali.  
Optional: art. 2573 parete laterale.

### SCHEDA TECNICA

art.	nome	peso	dimensioni
2571	gazebo heavy 3x4,5	22 Kg	450 x 300 cm





## DESCRIZIONE



**descrizione** Gazebo con struttura in acciaio e copertura in PVC ignifugo misure standard 500 x 500 cm. La struttura robusta, adatta a coprire grandi superfici, permette di creare ambienti vivibili e volendo completamente chiusi. La copertura è realizzata in tessuto PVC ad alta resistenza.

I teli opzionali delle pareti laterali scorrono in apposite guide superiori per un'agevole apertura e chiusura.

Optionals: art. 2580P parte fissa,  
art. 2580PS parete scorrevole.

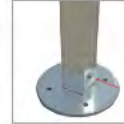
## SCHEDA TECNICA

art.	nome	peso	dimensioni
2580	gazebo house 5x5	175 Kg	500 x 500 cm

## VARIANTI DISPONIBILI



## GAZEBO BELVEDERE



**descrizione** Struttura 500 x 500 cm in acciaio zincato ed elettrocolorato con polvere epossidiche. Telo di copertura in PVC ignifugo tensionato con piastre in acciaio inox.

### SCHEDA TECNICA

art.	nome	peso	dimensioni
2581	gazebo belvedere	160 Kg	500 x 500 cm

## GAZEBO OPTIONALS

### ZAVORRA BASE CILINDRICA



#### SCHEDA TECNICA

art.	descrizione
1366	Zavorra a base cilindrica in plastica. 8,3 Kg

### PARETE GAZEBO 3x3



#### SCHEDA TECNICA

art.	descrizione
2572	Parete gazebo 3x3. 300 x 300 cm - 1,5 Kg

### PARETE GAZEBO 4,5x3



#### SCHEDA TECNICA

art.	descrizione
2573	Parete gazebo 4,5x3. 450 x 300 cm - 2 Kg

### PARETE FISSA G. HOUSE



#### SCHEDA TECNICA

art.	descrizione
2580P	Parete fissa per gazebo house.

### PARETE SCORREVOLE G. HOUSE



#### SCHEDA TECNICA

art.	descrizione
2580PS	Parete scorrevole per gazebo house.

## OMBRELLONE ALU SIDE



**descrizione** Ombrellone in alluminio verniciato a polvere antracite con palo laterale e apertura a manovella. Completo di base girevole a croce con quattro piastrelle in graniglia da 50 x 50 cm.

### SCHEDA TECNICA

art.	nome	peso	dimensioni
2576	alu side	55 Kg	300 x 300 cm

## OMBRELLONE ALU



base in graniglia  
art. 2934

**descrizione** Ombrellone personalizzabile a palo centrale con struttura in alluminio laccato bianco dotato di carrucola. Tessuto in colore ecru oppure su richiesta in altri colori.  
Optional: art. 2934 base in graniglia.

### SCHEDA TECNICA

art.	nome	peso	dimensioni
2576	alu side	35 Kg	300 x 300 cm

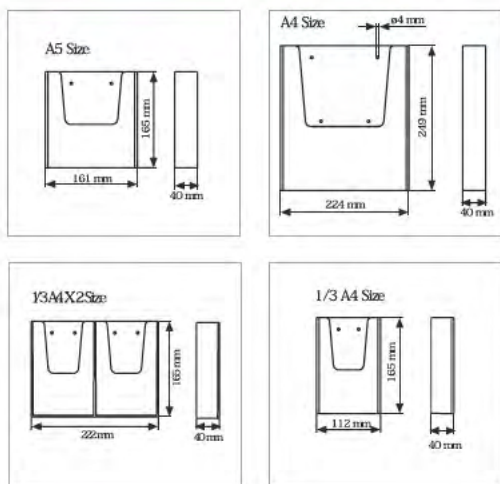


DISPENSER DA PARETE  
DISPENSER DA BANCO  
PORTA CATALOGHI AUTOPORTANTI  
TARGHE IN PLEXIGLASS  
DISTANZIALI PER TARGHE

## **8 . PORTA CATALOGHI, TARGHE, DISTANZIALI**



## LEAFLET POCKET

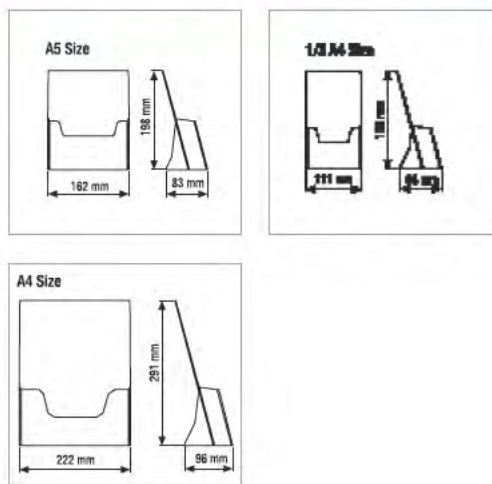


**descrizione** Tasca porta cataloghi, in acrilico trasparente ad alta resistenza. Può essere montata a parete o espositori autoportanti. Disponibile in quattro diversi formati.

### SCHEDA TECNICA

art.	nome	peso	grafica
TU8000	leaflet pocket A4	0,45 Kg	21 x 29,7 cm
TU7000	leaflet pocket A5	0,22 Kg	14,8 x 21 cm
TU6000	leaflet pocket 1/3 di A4	0,16 Kg	10,5 x 21 cm
TU6010	leaflet pocket 1/3 di A4 (x2)	0,35 Kg	10,5 x 21 cm (x2)

## LEAFLET DISPENSER

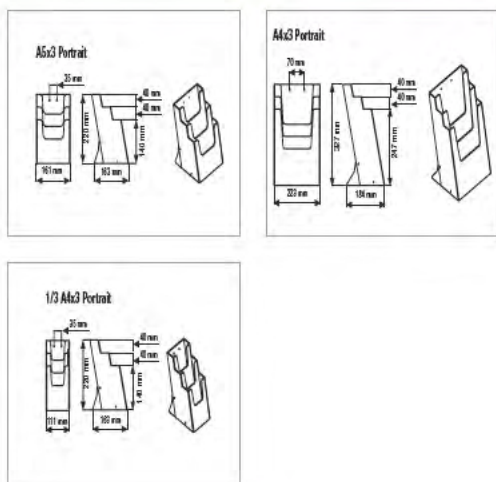


### SCHEDA TECNICA

art.	nome	peso	grafica
TU1005	leaflet dispenser A4	0,45 Kg	21 x 29,7 cm
TU1004	leaflet dispenser A5	0,25 Kg	14,8 x 21 cm
TU1003	leaflet dispenser 1/3 di A4	0,15 Kg	10,5 x 21 cm

**descrizione** Dispenser da banco porta cataloghi, in acrilico trasparente ad alta resistenza. Disponibile in tre diversi formati.

## MULTIPLE LEAFLET DISPENSER

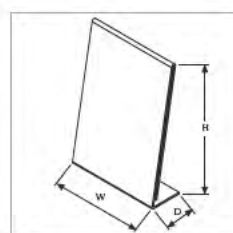
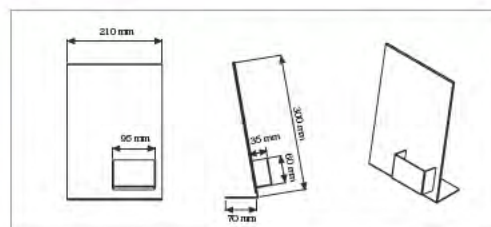


**descrizione** Dispenser multi tasca da banco per cataloghi, in acrilico trasparente ad alta resistenza. Disponibile in tre diversi formati.

### SCHEDA TECNICA

art.	nome	peso	grafica
TU3000	multiple leaflet dispenser A4	0,75 Kg	21 x 29,7 cm (x3)
TU4000	multiple leaflet dispenser A5	0,55 Kg	14,8 x 21 cm (x3)
TU5000	multiple leaflet dispenser 1/3 di A4	0,43 Kg	10,5 x 21 cm (x3)

## ESPOSITORE DA BANCO A L

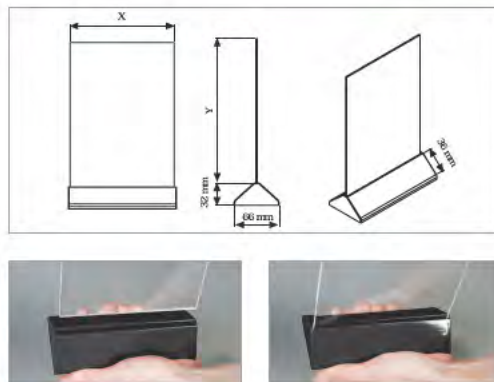


### SCHEDA TECNICA

art.	nome	peso	grafica
TUD010	espositore a L A4	0,35 Kg	21 x 29,7 cm
TUD020	espositore a L A5	0,20 Kg	14,8 x 21 cm
TUDC10	espositore a L A4 pocket	0,45 Kg	21 x 29,7 cm

**descrizione** Display per schede in acrilico trasparente ad alta resistenza. Ideale per schede prodotto, menù, listini prezzo. Disponibile in diversi formati, anche con tasca porta leaflet.

## MENÙ HOLDER

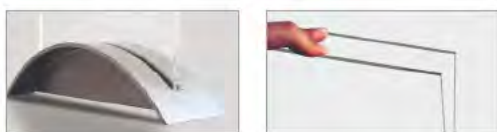
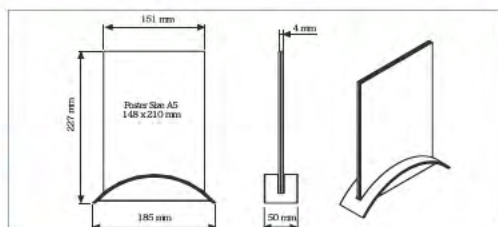


**descrizione** Porta menù da tavolo, con base piramidale di colore nero. Disponibile in due diversi formati.

### SCHEDA TECNICA

art.	nome	peso	grafica
TUB0A5	menù holder A5	0,26 Kg	14,8 x 21 cm
TUBA43	menù holder 1/3 di A4	0,18 Kg	10,5 x 21 cm

## MENÙ HOLDER ARC



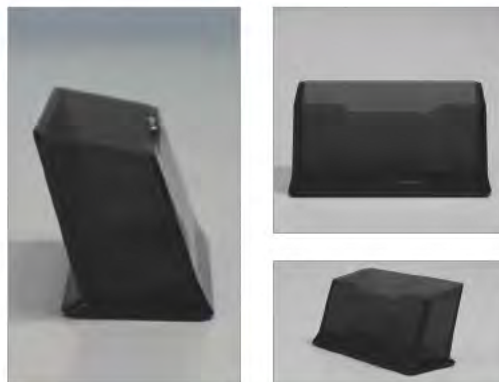
**descrizione** Porta menù da tavolo, con base ad arco di colore argento.

### SCHEDA TECNICA

art.	nome	peso	grafica
TUG0A5	menù holder arc A5	0,35 Kg	14,8 x 21 cm



## PORTA BIGLIETTI DA VISITA DA BANCO



**descrizione** Porta biglietti da visita da banco in acrilico trasparente nero.

### SCHEDA TECNICA

art.	nome	peso	dimensioni
S7669	porta biglietti da visita	0,10 Kg	6 x 10 x 3,5 cm

## PORTA FLYER AUTOPORTANTE



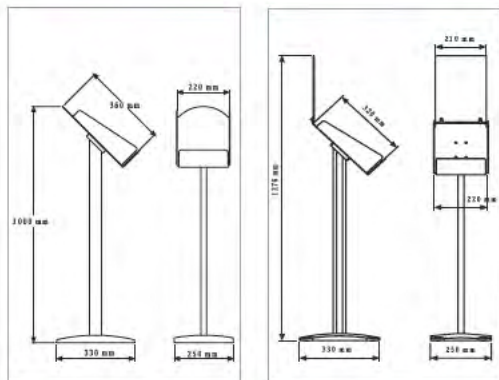
**descrizione** Struttura autoportante in alluminio, dotata di una base stabile e una tasca in plexiglass porta flyer, disponibile in diversi formati, A3 - A4 - A5, verticale o orizzontale.

### SCHEDA TECNICA

art.	nome	peso	dimensioni
PFA01	porta flyer A3 verticale	5 Kg	29,7 x 42 cm
PFA02	porta flyer A3 orizzontale	5 Kg	42 x 29,7 cm
PFA03	porta flyer A4 verticale	5 Kg	21 x 29,7 cm
PFA04	porta flyer A4 orizzontale	5 Kg	29,7 x 21 cm
PFA05	porta flyer A5 verticale	5 Kg	14,8 x 21 cm
PFA06	porta flyer A5 orizzontale	5 Kg	21 x 14,8 cm



## OPEN BROCHURE STAND A4



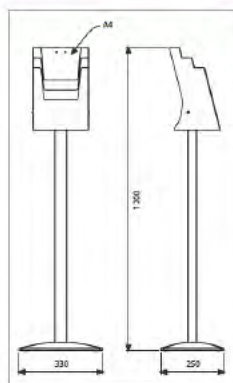
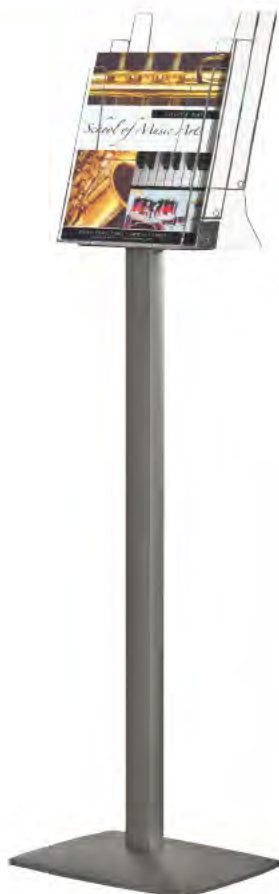
**descrizione** Dispenser per brochure in policarbonato, con stand in metallo e base stabile. Disponibile nella versione semplice o con crowner bifacciale, nel quale è possibile inserire un documento in formato A4 verticale.

### SCHEDA TECNICA

art.	nome	peso	grafica
TU1020	open brochure stand A4	4 Kg	21 x 29,7 cm
TU1021	open brochure stand A4 con crowner	4,5 Kg	21 x 29,7 cm



## MULTIPLE BROCHURE STAND A4

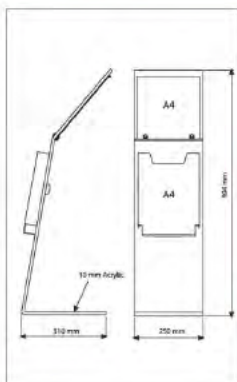


**descrizione** Dispenser per brochure a tasche multiple, con stand in metallo e base stabile.

### SCHEDA TECNICA

art.	nome	peso	grafica
TU1030	open brochure stand A4	4 Kg	21 x 29,7 cm (x4)

## CLEAR BROCHURE STAND



**descrizione** Elegante brochure stand da terra, con finestra superiore per l'esposizione di un documento cartaceo, in formato A4 verticale, e tasca inferiore per cataloghi.

### SCHEDA TECNICA

art.	nome	peso	grafica
TU1040	clear brochure A4	5 Kg	21 x 29,7 cm



PORTA CATALOGHI, TARGHE, DISTANZIALI

## EXPO CATALOGHI

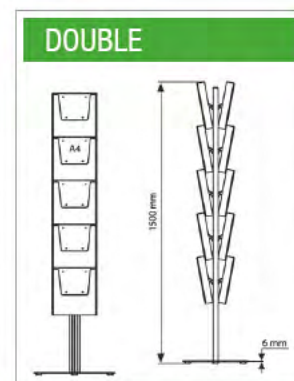
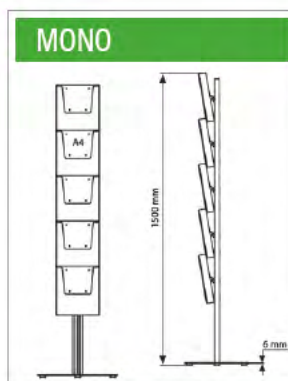


**descrizione** Espositore in metallo con quattro ripiani inclinati portacataloghi e pannello superiore per logo. Verniciatura a polvere epossidica.

### SCHEDA TECNICA

art.	nome	peso	grafica
1163	expo cataloghi	20 Kg	21 x 29,7 cm (x8)

## POLE BROCHURE SET

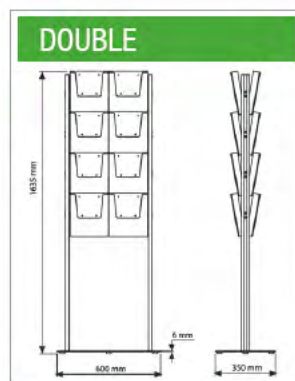
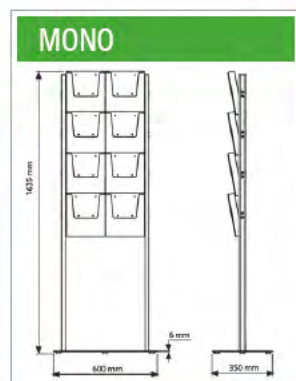


**descrizione** Elegante porta cataloghi, facile da montare, costituito da una piantana con base pesante. Dotato di una colonna di vaschette in acrilico trasparente, di formato A4, le quali possono esser montate su entrambi i lati, per un utilizzo mono o bifacciale.

### SCHEDA TECNICA

art.	nome	peso	grafica
TUUC14	pole brochure set mono	9 Kg	21 x 29,7 cm (x5)
TUUC14D	pole brochure set double	11 Kg	21 x 29,7 cm (x10)

## POLE BROCHURE SET 2x4



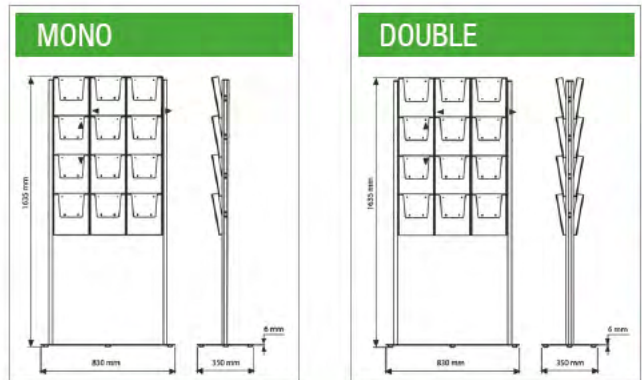
**descrizione** Elegante porta cataloghi, facile da montare, costituito da una struttura con base pesante in metallo. Dotato di due colonne di vaschette in acrilico trasparente, di formato A4, le quali possono esser montate su entrambi i lati, per un utilizzo mono o bifacciale.

### SCHEDA TECNICA

art.	nome	peso	grafica
TUUC24	pole brochure set mono 2x4	13 Kg	21 x 29,7 cm (x8)
TUUC24D	pole brochure set double 2x4	16 Kg	21 x 29,7 cm (x16)



## POLE BROCHURE SET 3x4



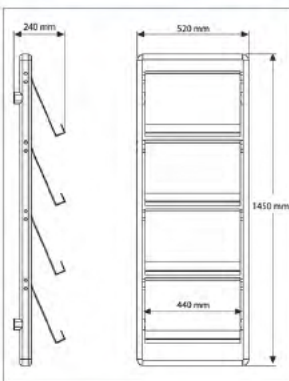
**descrizione** Elegante porta cataloghi, facile da montare, costituito da una struttura con base pesante in metallo. Dotato di tre colonne di vaschette in acrilico trasparente, di formato A4, le quali possono esser montate su entrambi i lati, per un utilizzo mono o bifacciale.

### SCHEDA TECNICA

art.	nome	peso	grafica
TUUC34	pole brochure set mono 3x4	17 Kg	21 x 29,7 cm (x12)
TUUC34D	pole brochure set double 3x4	22 Kg	21 x 29,7 cm (x24)

PORTA CATALOGHI, TARGHE, DISTANZIALI

## BROCHURE RACK WALL



**descrizione** Espositore per cataloghi da parete, in alluminio, con ripiani inclinati in acrilico trasparente. Può ospitare diversi formati di catalogo.

### SCHEDA TECNICA

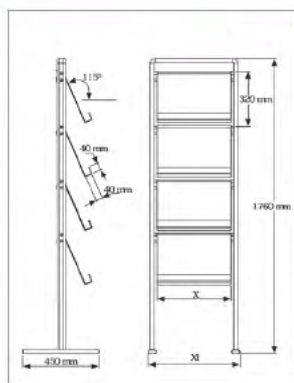
art.	nome	peso	dimensioni
TU1012	brochure rack wall 8	11 Kg	21 x 29,7 cm (x8)



103



## BROCHURE RACK MONO



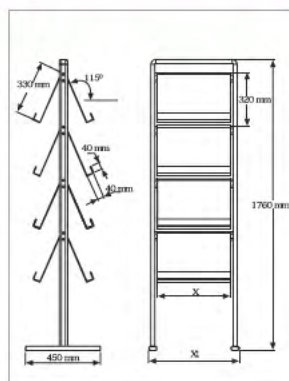
**descrizione** Espositore per cataloghi monofacciale, in alluminio, con 4 ripiani inclinati in acrilico trasparente. Può ospitare diversi formati di catalogo.

### SCHEDA TECNICA

art.	nome	peso	grafica
TU1010	brochure rack 8	10 Kg	21 x 29,7 cm (x8)



## BROCHURE RACK DOUBLE



**descrizione** Espositore per cataloghi bifacciale, in alluminio, con 8 ripiani inclinati in acrilico trasparente. Può ospitare diversi formati di catalogo.

### SCHEDA TECNICA

art.	nome	peso	grafica
TU1011	brochure rack 16	4 Kg	21 x 29,7 cm (x16)

## TARGHE IN PLEXIGLASS

**descrizione** Targhe in plexiglass trasparente da 8 mm, complete di due o quattro fori per l'inserimento dei distanziali. Disponibili in diverse forme (ovale, rettangolare, quadrata) e diverse dimensioni. Personalizzabili con adesivo prespaziato, stampa UV oppure incisione laser.

### SCHEDA TECNICA

art.	nome	peso	dimensioni	n. fori
TP1501	targa OVALE 30x20	0,6 Kg	30 x 20 cm	2
TP1502	targa OVALE 40x30	1,2 Kg	40 x 30 cm	2
TP1505	targa RETTANGOLARE 30x21	0,6 Kg	30 x 21 cm	4
TP1506	targa QUADRATA 30x30	0,9 Kg	30 x 30 cm	4
TP1507	targa RETTANGOLARE 40x30	1,2 Kg	40 x 30 cm	4
TP1508	targa RETTANGOLARE 50x35	1,7 Kg	50 x 35 cm	4
TP1509	targa RETTANGOLARE 60x40	2,4 Kg	60 x 40 cm	4



## DOPPIE TARGHE IN PLEXIGLASS



**descrizione** Doppia Targa composta da due lastre in plexiglass elegantemente distanziate fra loro mediante distanziali. Parte superiore in plexiglass da 8 mm trasparente e strato inferiore in plexiglass da 5 mm nero. La lastra superiore è personalizzabile con stampa diretta UV, serigrafia oppure con lettere e loghi in adesivo prespaziato. Ideale per segnaletica esterna ed interna

### SCHEDA TECNICA

art.	nome	peso	dimensioni	n. fori
2TP1501	doppia targa 30x21	0,9 Kg	30 x 21 cm	4
2TP1502	doppia targa 30x40	1,5 Kg	30 x 40 cm	4
2TP1503	doppia targa 50x37	2,1 Kg	50 x 37 cm	4
2TP1504	doppia targa 60x44	2,9 Kg	60 x 44 cm	4

## DISTANZIALI PER TARGHE

### DISTANZIALI SILVER / GOLD (20mm)



**descrizione** Distanziale serie acciaio cromato argento o oro, altezza 20 mm, diametro 16 mm. Specifico per targhe di diverso spessore fino a 8 mm.  
I distanziali consentono il fissaggio a parete mediante vite e tassello (non forniti).

#### SCHEDA TECNICA

art.	nome	peso	dimensioni
DS1620	distanziale silver 20	0,6 Kg	Ø 16 x ht 20 mm
DG1620	distanziale gold 20	0,6 Kg	Ø 16 x ht 20 mm

### DISTANZIALI SILVER / GOLD (27mm)



**descrizione** Distanziale in alluminio satinato argento o oro, altezza 27 mm, diametro 18 mm. Specifico per targhe di diverso spessore fino a 10 mm.  
I distanziali consentono il fissaggio a parete mediante vite e tassello (non forniti).

#### SCHEDA TECNICA

art.	nome	peso	dimensioni
DS1927	distanziale silver 27	0,6 Kg	Ø 18 x ht 27 mm
DG1927	distanziale gold 27	0,6 Kg	Ø 18 x ht 27 mm

### DISTANZIALI SILVER / GOLD (35mm)



**descrizione** Distanziale in alluminio satinato argento o oro, altezza 35 mm, diametro 16 mm. Specifico per targhe di diverso spessore fino a 20 mm.  
I distanziali consentono il fissaggio a parete mediante vite e tassello (non forniti).

#### SCHEDA TECNICA

art.	nome	peso	dimensioni
DS2450	distanziale silver 35	0,8 Kg	Ø 16 x ht 35 mm
DG2450	distanziale gold 35	0,8 Kg	Ø 16 x ht 35 mm

### DISTANZIALI SILVER / GOLD (40mm)



**descrizione** Distanziale in alluminio satinato argento o oro, altezza 40 mm, diametro 20 mm. Specifico per targhe di diverso spessore fino a 20 mm.  
I distanziali consentono il fissaggio a parete mediante vite e tassello (non forniti).

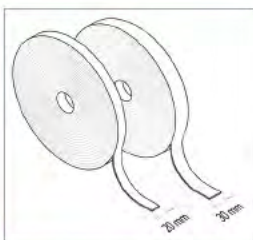
#### SCHEDA TECNICA

art.	nome	peso	dimensioni
DS2440	distanziale silver 40	0,7 Kg	Ø 20 x ht 40 mm
DG2440	distanziale gold 40	0,7 Kg	Ø 20 x ht 40 mm

VELCRO ADESIVO / DA CUCIRE  
BANDA MAGNETICA ADESIVA  
CALAMITE CILINDRICHE  
RIVETTI AD ESPANSIONE  
GANCI IN METALLO  
MOLLE ESTENSIBILI  
PORTA BANNER  
BROCHES IN METALLO  
BROCHES IN PLASTICA

## 9. **SUPPORTI POP**

## VELCRO ADESIVO / DA CUCIRE



**descrizione** Rotolo di velcro, adesivo o da cucire, lungo 25 m, disponibile gancio o asola separati; in due colori (bianco e nero); e in due diverse larghezze 20 mm o 30 mm.

### SCHEDA TECNICA - VELCRO ADESIVO 20 mm

art.	nome
111674	velcro adesivo, GANCIO, 20mm, bianco
111675	velcro adesivo, ASOLA, 20mm, bianco
111677	velcro adesivo, GANCIO, 20mm, nero
111678	velcro adesivo, ASOLA, 20mm, nero

### SCHEDA TECNICA - VELCRO ADESIVO 30 mm

art.	nome
111679	velcro adesivo, GANCIO, 30mm, bianco
111680	velcro adesivo, ASOLA, 30mm, bianco
111681	velcro adesivo, GANCIO, 30mm, nero
111682	velcro adesivo, ASOLA, 30mm, nero

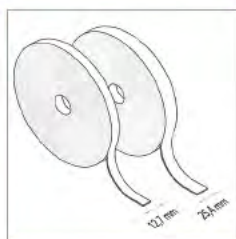
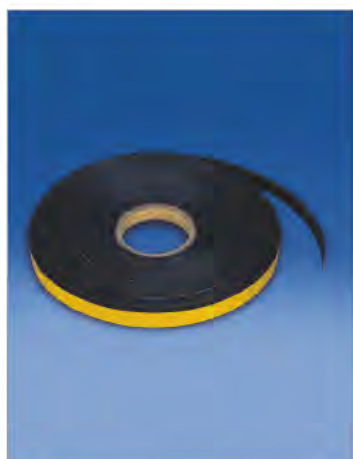
### SCHEDA TECNICA - VELCRO DA CUCIRE 20 mm

art.	nome
111683	velcro da cucire, GANCIO, 20mm, bianco
111684	velcro da cucire, ASOLA, 20mm, bianco
111685	velcro da cucire, GANCIO, 20mm, nero
111686	velcro da cucire, ASOLA, 20mm, nero

### SCHEDA TECNICA - VELCRO DA CUCIRE 30 mm

art.	nome
111687	velcro da cucire, GANCIO, 30mm, bianco
111688	velcro da cucire, ASOLA, 30mm, bianco
111689	velcro da cucire, GANCIO, 30mm, nero
111690	velcro da cucire, ASOLA, 30mm, nero

## BANDA MAGNETICA ADESIVA

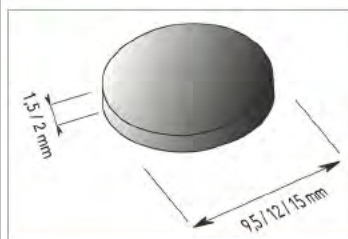


**descrizione** Rotolo di banda magnetica adesiva, lungo 30 m, disponibile in due diverse larghezze, da 12,7 mm (polo A, polo B) e da 25,4 mm (polo B).

### SCHEDA TECNICA

art.	nome
430401	banda magnetica adesiva 12,7 mm POLO A
430402	banda magnetica adesiva 12,7 mm POLO B
430403	banda magnetica adesiva 25,4 mm POLO A

## CALAMITE CILINDRICHE

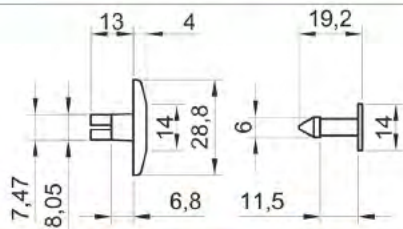


**descrizione** Calamita cilindrica con superficie nichelata:  
 - diametro 9,5 mm, spessore 1,5 mm;  
 - diametro 12 mm, spessore 1,5 mm;  
 - diametro 15 mm, spessore 2 mm.

### SCHEDA TECNICA

art.	nome
111860	calamita cilindrica (9,5x1,5mm)
111862	calamita cilindrica (12x1,5mm)
111864	calamita cilindrica (15x2mm)

## RIVETTI AD ESPANSIONE (28/14mm)

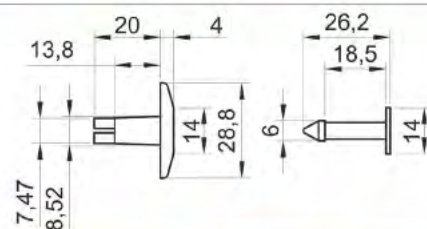


**descrizione** Rivetto ad espansione in plastica testa Ø 28 mm, per assemblare spessori fino a 8 mm. Maschio e femmina forniti accoppiati. Disponibile in bianco, nero, trasparente, o altri colori su richiesta (solo per grandi quantità).

### SCHEDA TECNICA

art.	nome
113551	rivetto ad espansione (28/14mm) bianco
113552	rivetto ad espansione (28/14mm) nero
113550	rivetto ad espansione (28/14mm) trasparente

## RIVETTI AD ESPANSIONE (28/21mm)

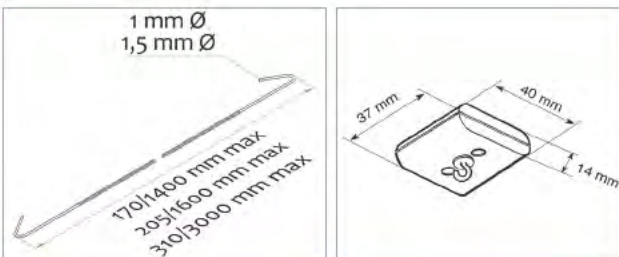


**descrizione** Rivetto ad espansione in plastica testa Ø 28 mm, per assemblare spessori fino a 14 mm. Maschio e femmina forniti accoppiati. Disponibile in bianco, nero, trasparente, o altri colori su richiesta (solo per grandi quantità).

### SCHEDA TECNICA

art.	nome
113554	rivetto ad espansione (28/21mm) bianco
113555	rivetto ad espansione (28/21mm) nero
113553	rivetto ad espansione (28/21mm) trasparente

## MOLLE ESTENSIBILI



**descrizione** Molle estensibili:  
 -fino a 1,4 m, permette di sospendere messaggia al soffitto fino a 1 Kg;  
 -fino a 1,6 m, permette di sospendere messaggia al soffitto fino a 1 Kg;  
 -fino a 3 m, permette di sospendere messaggia al soffitto fino a 3,5 Kg.

Gancio trasparente da utilizzare per la sospensione di messaggi, fissato ad una calamita rettangolare bianca. Portata fino a 7 Kg.



### SCHEDA TECNICA

art.	nome
413020	molla estensibile (1,4m)
413040	molla estensibile (1,6m)
413060	molla estensibile (3m)
411320	gancio calamitato per molle estensibili

## GANCIO A PRESSIONE IN METALLO



**descrizione** Ganci in metallo per appendere / unire messaggi :  
 -gancio a pressione in metallo impedisce la fuoriuscita del messaggio in caso di basculamento;  
 -gancio a C in metallo;  
 -gancio a S in metallo.

### SCHEDA TECNICA

art.	nome	dimensioni
417220	gancio a pressione in metallo	ht 71 mm
417221	gancio a C in metallo	ht 38 mm
416450	gancio a S in metallo	ht 60 mm

## PORTA COMUNICAZIONE 3 POSIZIONI



**descrizione** Porta comunicazione magnetico posizionabile a scaffale, sopra o sotto al ripiano oppure a parete. Larghezza massima del banner 265 mm, portata massima 600 gr. Dotato di due ganci trasparenti.

### SCHEDA TECNICA

art.	nome
409204	portacomunicazione magnetico 3P

## GANCINO DI RICAMBIO PER ASTA 3P

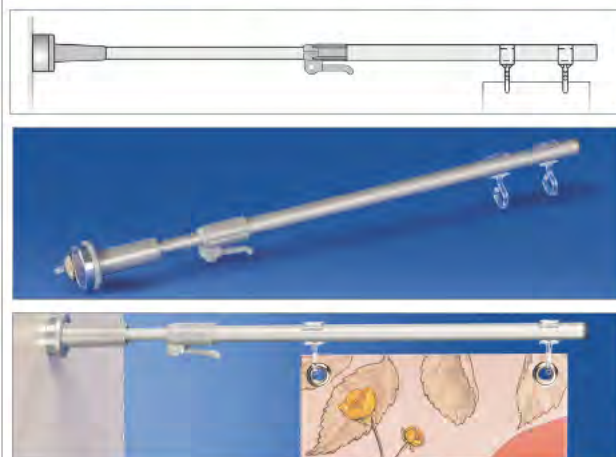


**descrizione** Gancio da applicare all'asta 3 posizioni per appendere una comunicazione.

### SCHEDA TECNICA

art.	nome
409001	gancino di ricambio per asta 3P

## PORTA COMUNICAZIONE TELESCOPICO

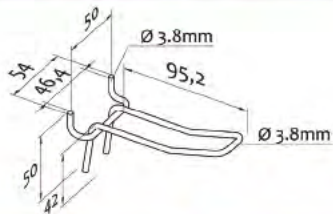


**descrizione** Porta comunicazione magnetico telescopico, estensibile da 320 mm a 560 mm, posizionabile su pareti metalliche. Dotato di 2 ganci trasparenti.

### SCHEDA TECNICA

art.	nome
409040	porta comunicazione telescopico

## BROCHE DOPPIA IN METALLO (100mm)

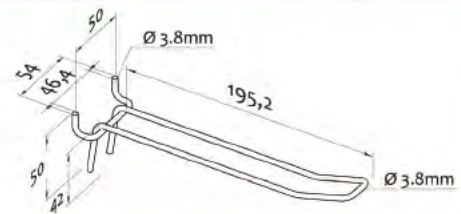


**descrizione** Broche universale doppia in metallo da 100 mm, con aggancio a corna di toro, per pannelli ed espositori forati. Indicata per sostenere prodotti pesanti. Disponibile in bianco o nero su richiesta (solo per grandi quantità).

### SCHEDA TECNICA

art.	nome
111733	broche in metallo (100mm)

## BROCHE DOPPIA IN METALLO (200mm)

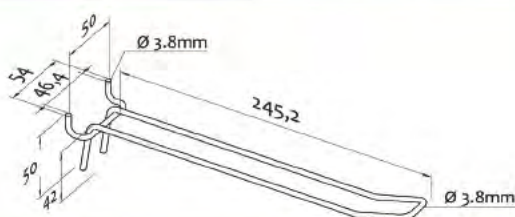


**descrizione** Broche universale doppia in metallo da 200 mm, con aggancio a corna di toro, per pannelli ed espositori forati. Indicata per sostenere prodotti pesanti. Disponibile in bianco o nero su richiesta (solo per grandi quantità).

### SCHEDA TECNICA

art.	nome
111731	broche in metallo (200mm)

## BROCHE DOPPIA IN METALLO (250mm)

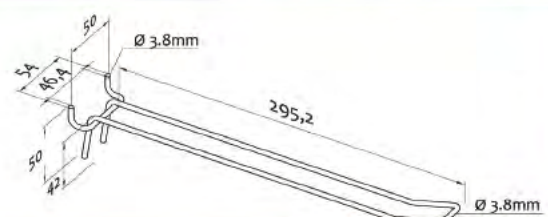


**descrizione** Broche universale doppia in metallo da 250 mm, con aggancio a corna di toro, per pannelli ed espositori forati. Indicata per sostenere prodotti pesanti. Disponibile in bianco o nero su richiesta (solo per grandi quantità).

### SCHEDA TECNICA

art.	nome
111734	broche in metallo (250mm)

## BROCHE DOPPIA IN METALLO (300mm)



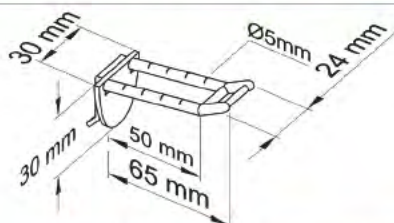
**descrizione** Broche universale doppia in metallo da 300 mm, con aggancio a corna di toro, per pannelli ed espositori forati. Indicata per sostenere prodotti pesanti. Disponibile in bianco o nero su richiesta (solo per grandi quantità).

### SCHEDA TECNICA

art.	nome
111730	broche in metallo (300mm)



## BROCHE DOPPIA IN PLASTICA (50mm)

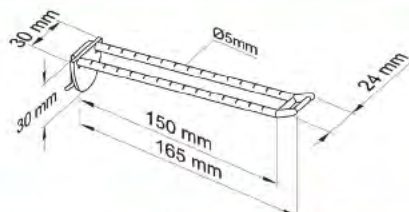


**descrizione** Broche universale doppia in plastica da 50 mm, con attacco per porta etichette piccolo. Adatta per espositori di spessore max 2 mm.  
Disponibile in bianco, nero, trasparente, altri colori su richiesta (solo per grandi quantità).

### SCHEDA TECNICA

art.	nome
142160	broche in plastica (50mm) bianca
142170	broche in plastica (50mm) nera
142180	broche in plastica (50mm) trasparente

## BROCHE DOPPIA IN PLASTICA (150mm)

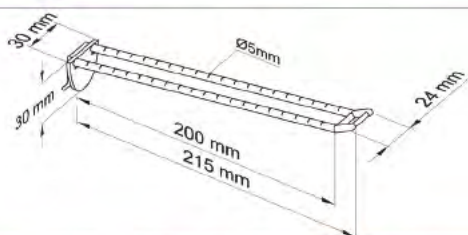


**descrizione** Broche universale doppia in plastica da 150 mm, con attacco per porta etichette piccolo. Adatta per espositori di spessore max 2 mm.  
Disponibile in bianco, nero, trasparente, altri colori su richiesta (solo per grandi quantità).

### SCHEDA TECNICA

art.	nome
142162	broche in plastica (150mm) bianca
142172	broche in plastica (150mm) nera
142182	broche in plastica (150mm) trasparente

## BROCHE DOPPIA IN PLASTICA (200mm)

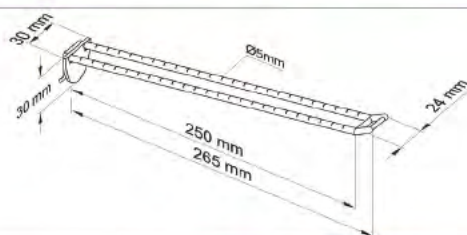


**descrizione** Broche universale doppia in plastica da 200 mm, con attacco per porta etichette piccolo. Adatta per espositori di spessore max 2 mm.  
Disponibile in bianco, nero, trasparente, altri colori su richiesta (solo per grandi quantità).

### SCHEDA TECNICA

art.	nome
142163	broche in plastica (200mm) bianca
142173	broche in plastica (200mm) nera
142183	broche in plastica (200mm) trasparente

## BROCHE DOPPIA IN PLASTICA (250mm)



**descrizione** Broche universale doppia in plastica da 250 mm, con attacco per porta etichette piccolo. Adatta per espositori di spessore max 2 mm.  
Disponibile in bianco, nero, trasparente, altri colori su richiesta (solo per grandi quantità).

### SCHEDA TECNICA

art.	nome
142164	broche in plastica (250mm) bianca
142174	broche in plastica (250mm) nera
142184	broche in plastica (250mm) trasparente





**e-ray s.r.l.**

Via Roggia Lubiana, s.n.c.  
22040 Alzate Brianza (CO) - Italy  
Tel. +39 031 333 84 14

[www.e-ray.it](http://www.e-ray.it) / [info@e-ray.it](mailto:info@e-ray.it)